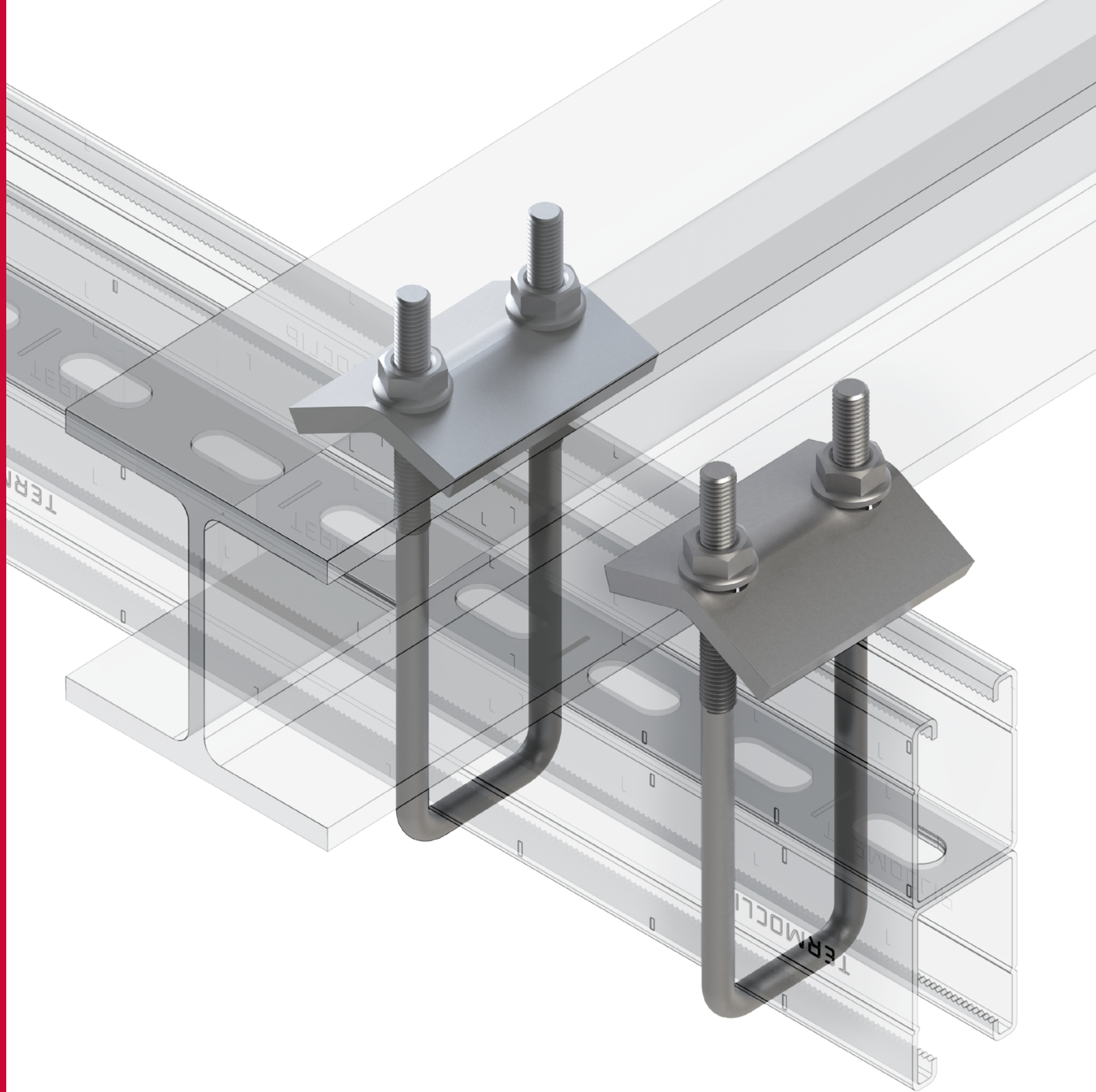


ТЕРМОCLIP

Монтажные
системы

Крепление
к металлическим
конструкциям

www.termoclip.ru



Снижение несущей способности элементов конструкции

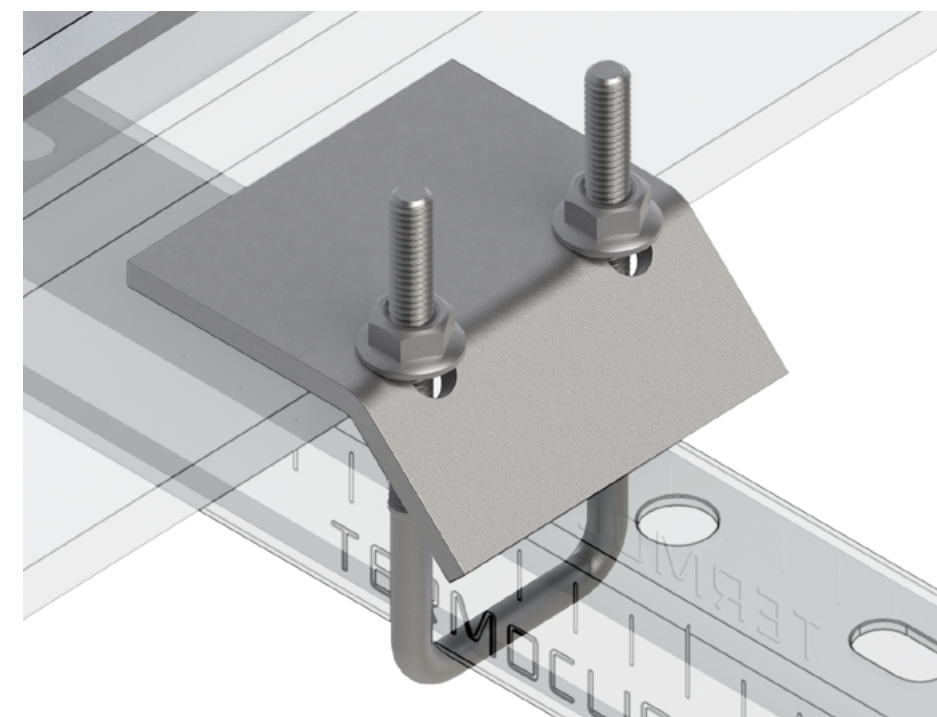
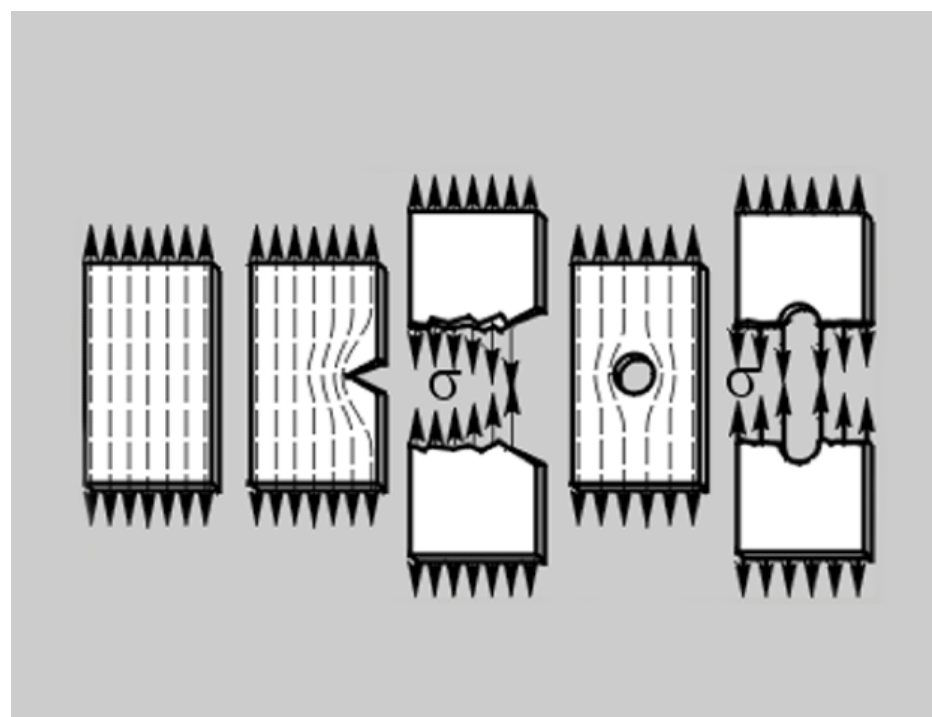
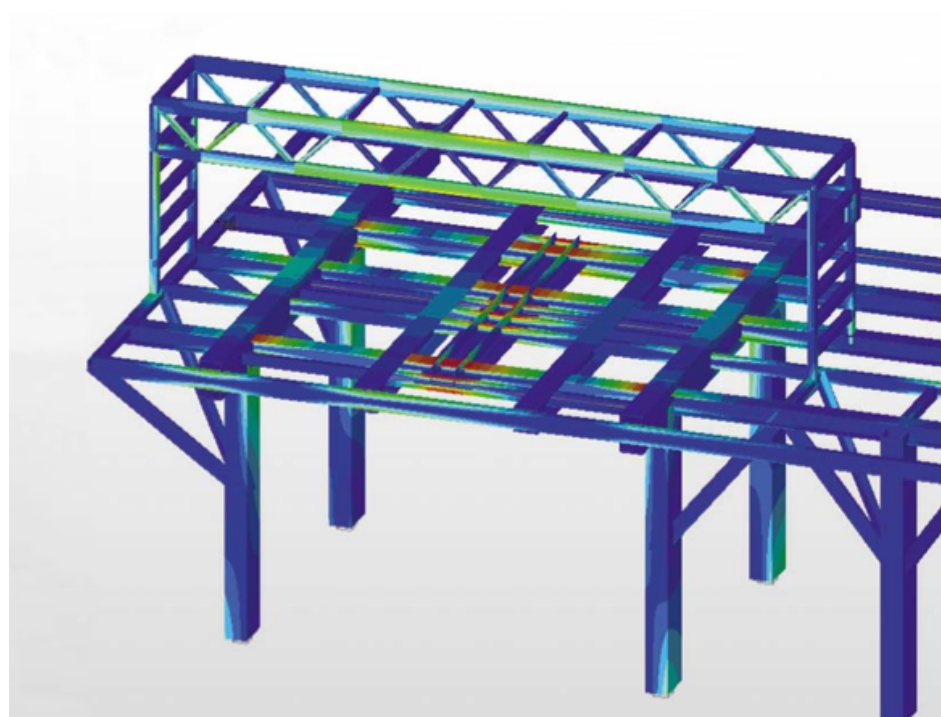
При монтаже узлов креплений внутренних инженерных коммуникаций (трубопроводов, воздухопроводов и другого инженерного оборудования) необходимо обеспечить достаточную несущую способность узла крепления при сохранении первоначальной несущей способности элементов конструкции основания.

При использовании сварки или болтового соединения через просверленное отверстие для монтажа подвесов резьбовых стержней или профилей металлопроката, в несущем основании образуются «концентраторы напряжений», которые ослабляют рабочее сечение балки и приводят к уменьшению несущей способности балки или колонны.

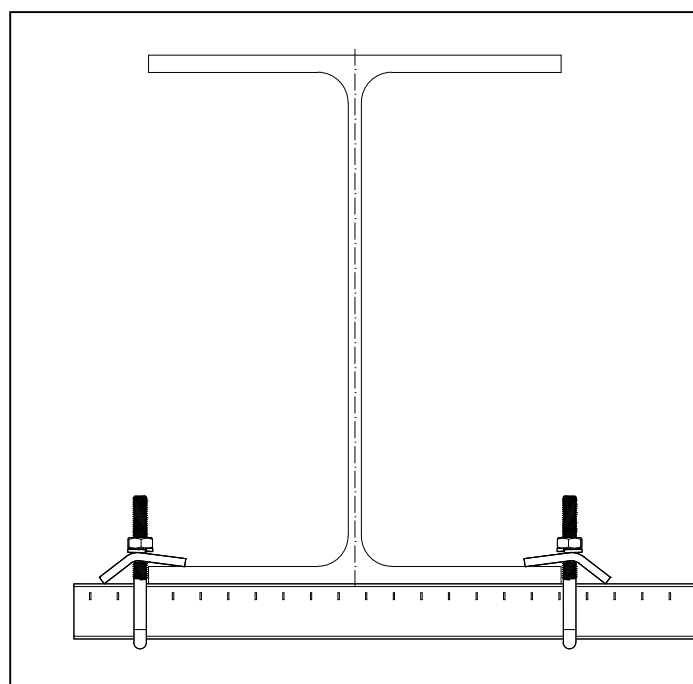
Плотность траекторий напряжений увеличивается в местах надреза кромки, места сварки, отверстия. В этих местах может произойти нарушение (разрыв) межатомных связей, возникнут микротрещины, распространение которых ведет к разрушению конструкции.

Важно обращать внимание на сохранение целостности несущего основания при монтаже элементов подвеса и проверять его способность воспринимать дополнительные нагрузки и воздействия.

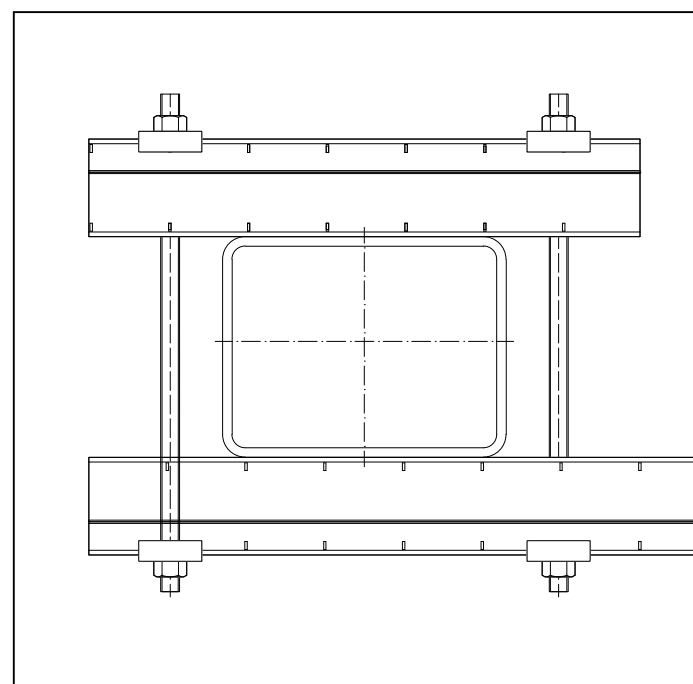
При подборе элементов монтажных систем стоит обращать внимание на надежность сцепления с основанием и значения нагрузок приходящихся на узел крепления.



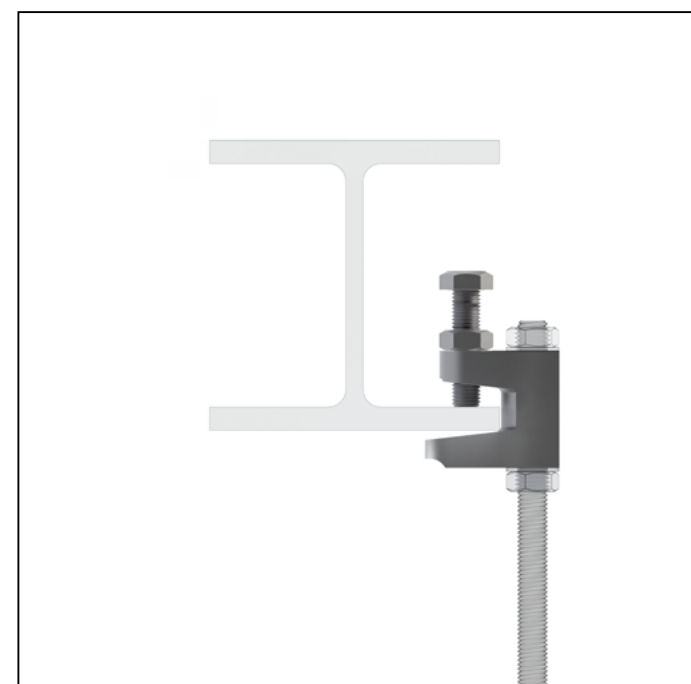
Крепление к металлическим конструкциям



Крепление к тавровым сечениям балок с помощью балочного зажима



Крепление к балкам с замкнутым контуром с помощью профилей и шпилек



Крепление к тавровым сечениям балок с помощью струбины

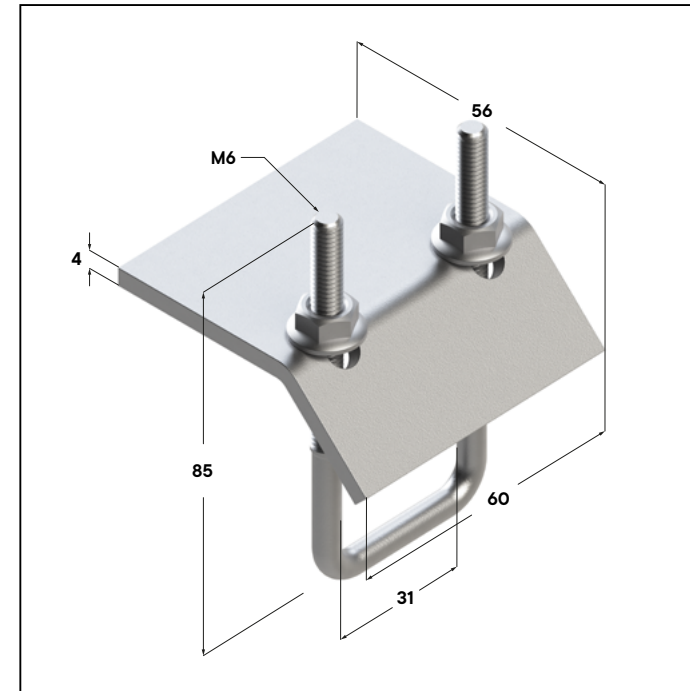
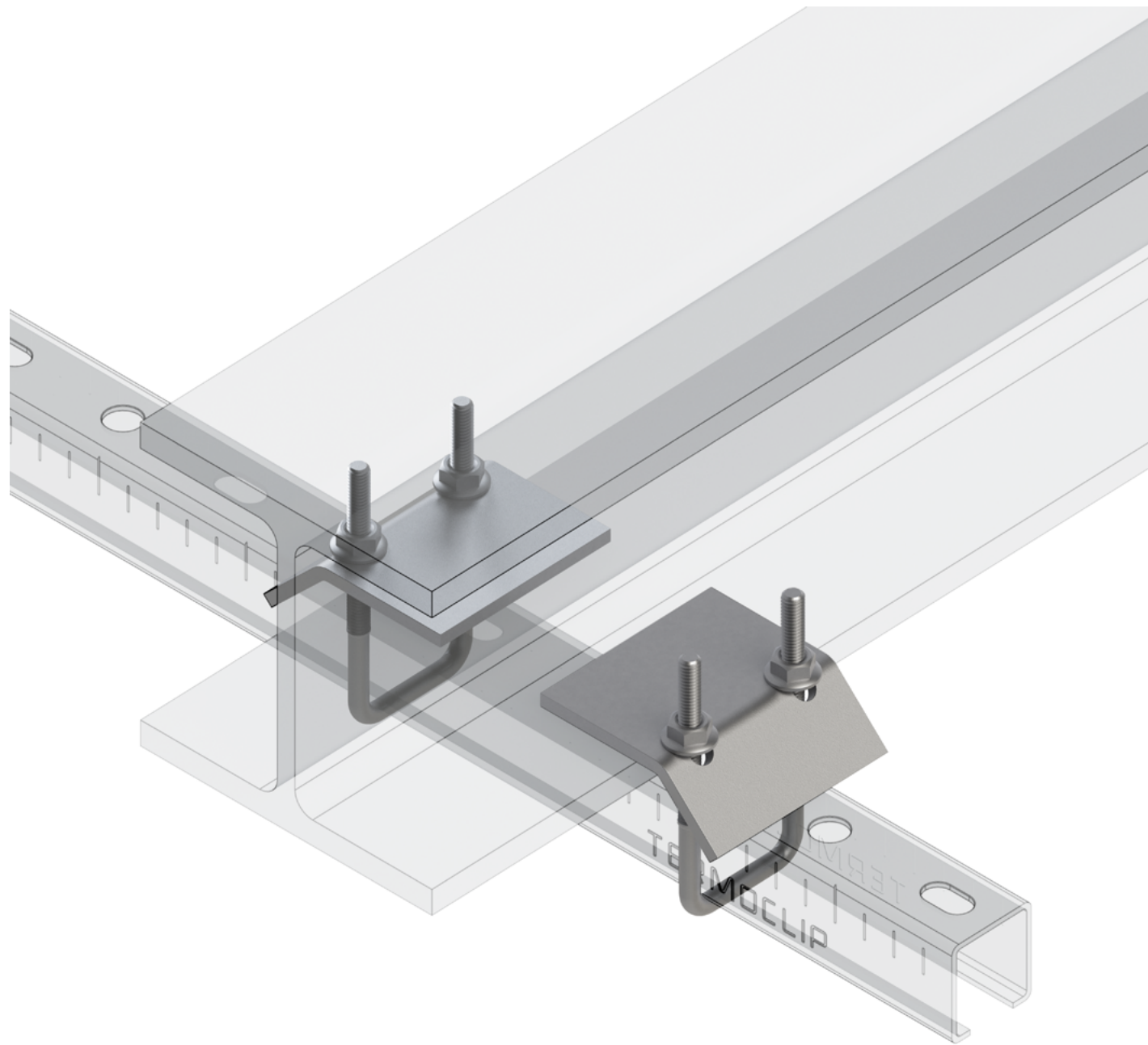
Балочные зажимы и струбины предназначены для соединения монтажных профилей и резьбовых шпилек со стальными элементами несущей конструкции здания без нарушения целостности конструкции (снижение несущей способности).

Наименование	Профиль	Момент затяжки, Нм	Максимальная рекомендуемая нагрузка F_{rec} , кН	
Зажим балочный 28 М6	28x18, 28x30	10	2,8	
Зажим балочный 41 (21-42) М8	38x40, 41x21, 41x41, 41x42	15	5	
Зажим балочный 41 (62-82) М10	41x62, 41x82	20	10	
Зажим балочный 41 (124) М10	41x124	20	10	
Струбины				
М8	-	Болт – затянуть от руки	1,2	
М10	-	Гайка – затянуть от руки	2,5	
М12	-	руки+1/8 оборота ключом	3,5	

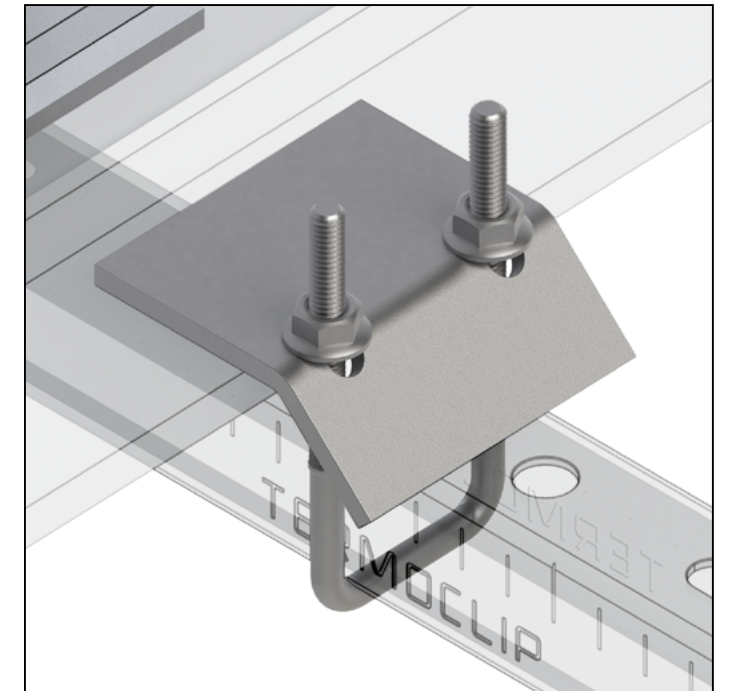
Зажим балочный 28 М6



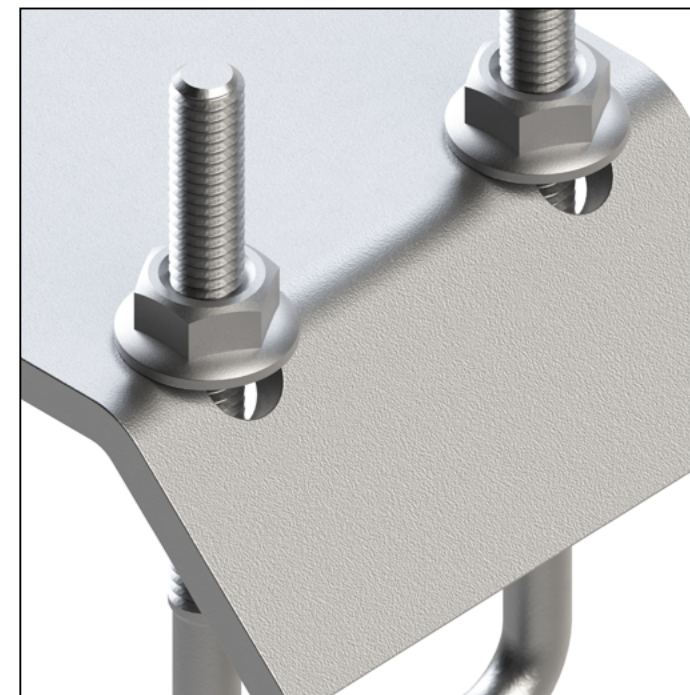
Для крепления монтажных профилей к несущим элементам металлического каркаса без нарушения целостности и снижения его несущей способности. Применяется с монтажными профилями – 28x18, 28x30.



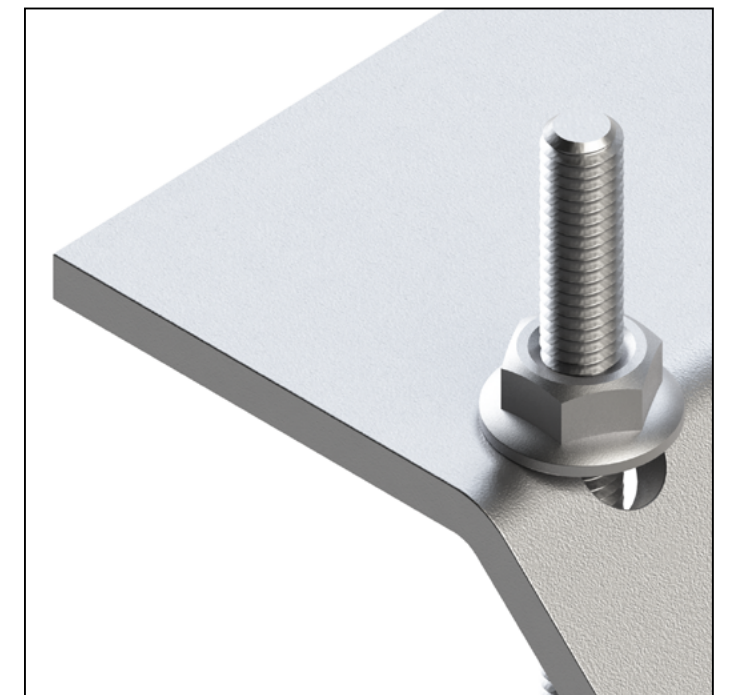
Общие габариты



Крепление без сварки и сверления



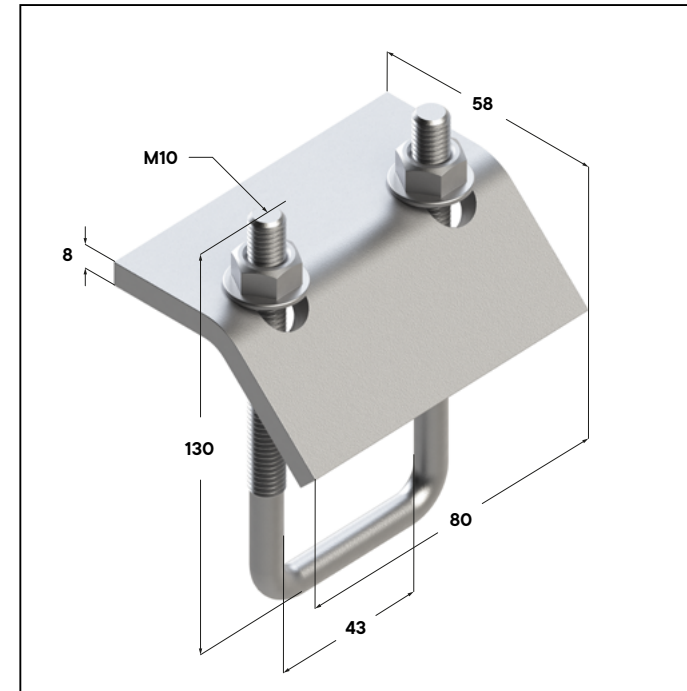
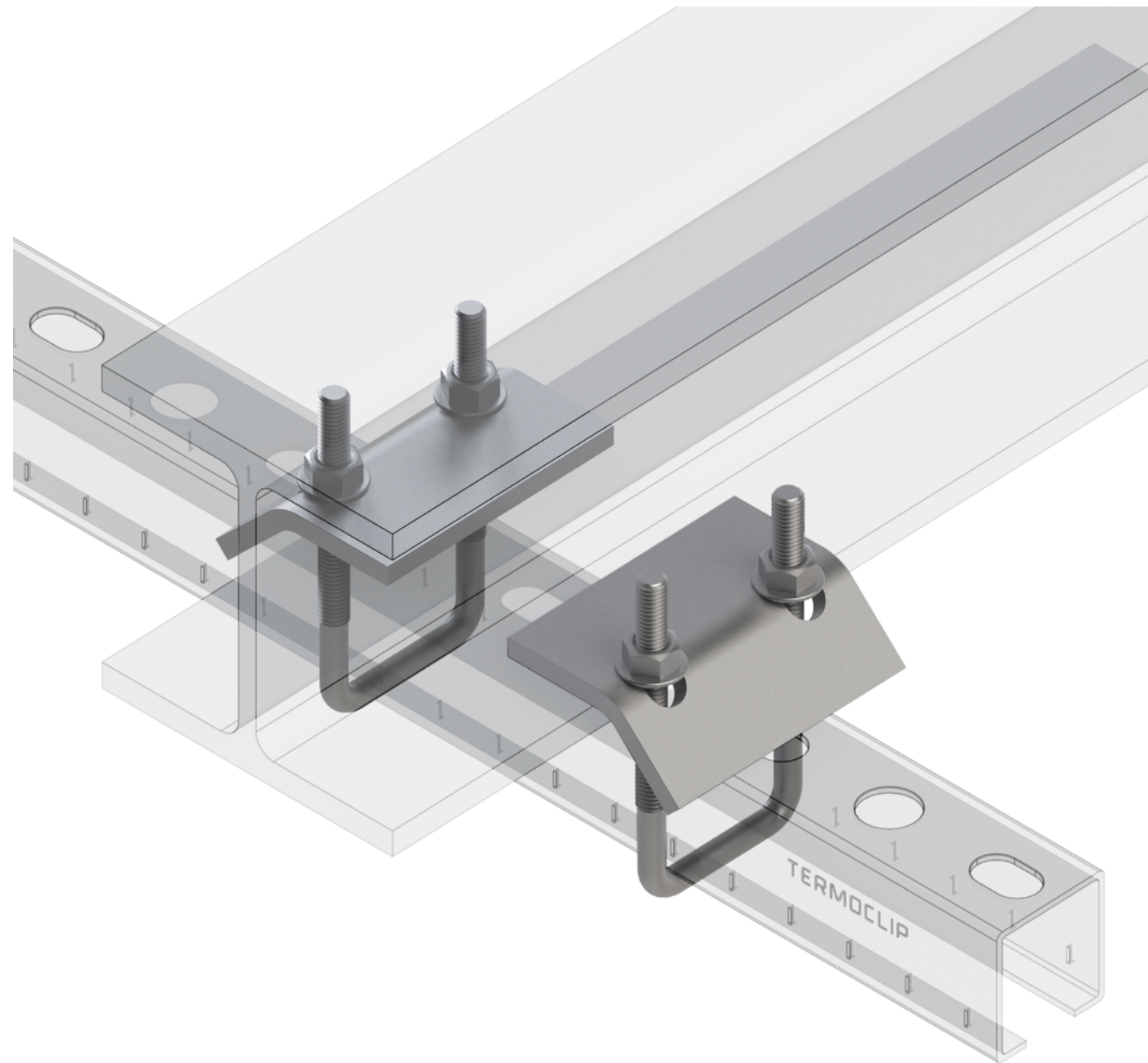
Быстрый монтаж
Предварительно собранный элемент



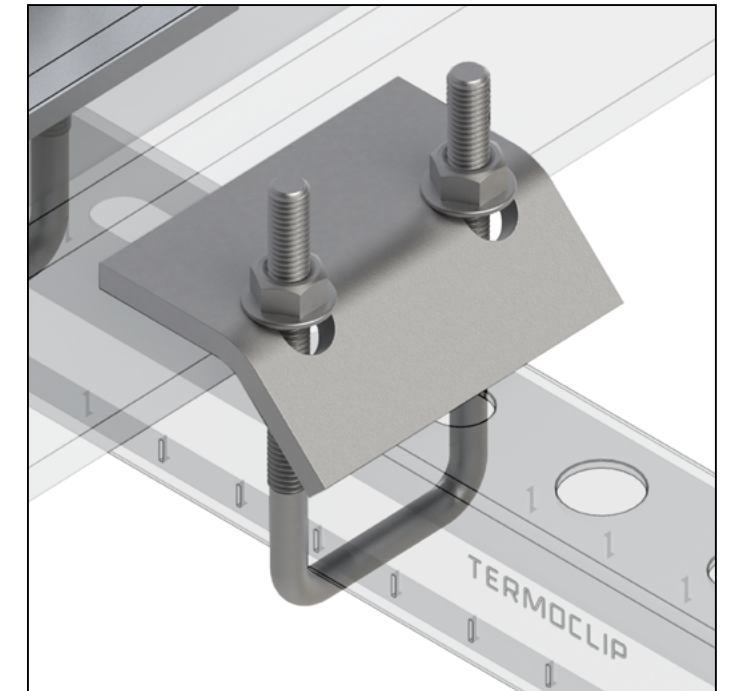
Высокая несущая способность
Сталь толщиной 4мм

Зажим балочный 41 (21-42) M8

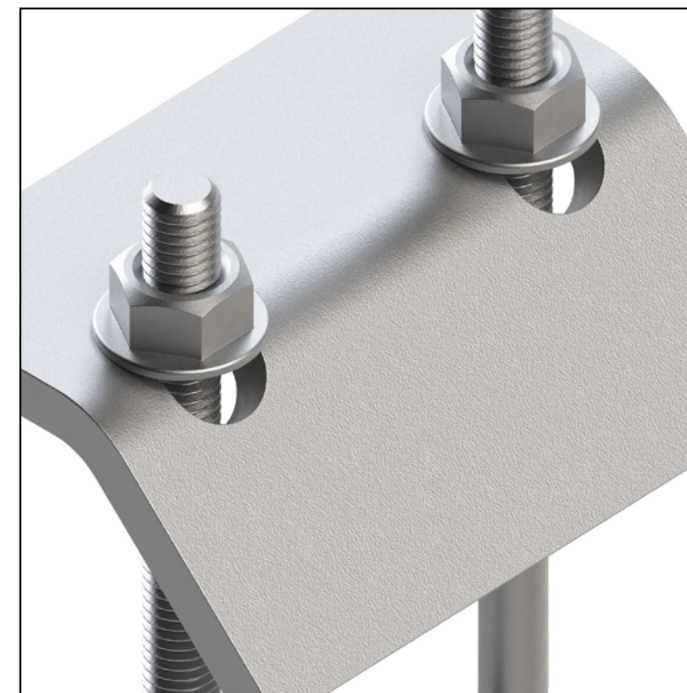
Для крепления монтажных профилей к несущим элементам металлического каркаса без нарушения целостности и снижения его несущей способности. Применяется с монтажными профилями – 38x40, 41x21, 41x41, 41x42.



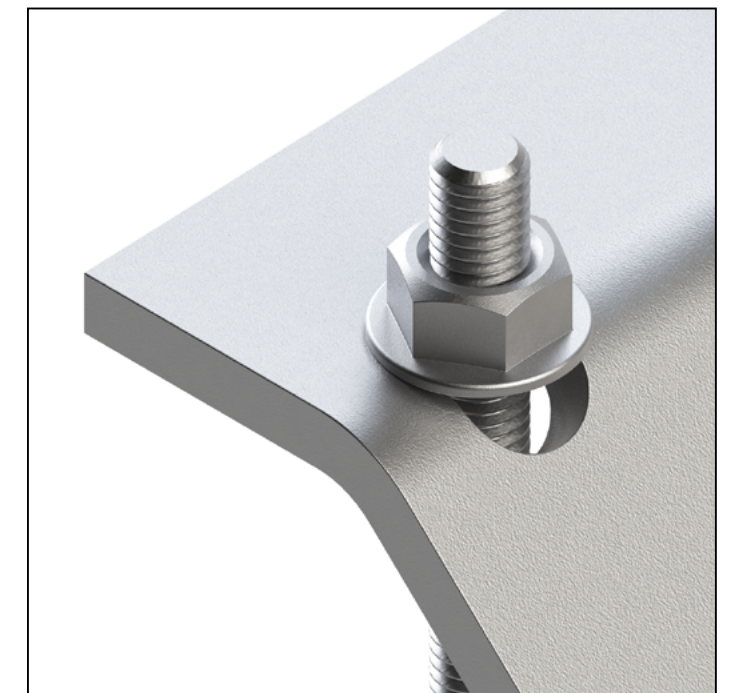
Общие габариты



Крепление без сварки и сверления



Быстрый монтаж
Предварительно собранный элемент

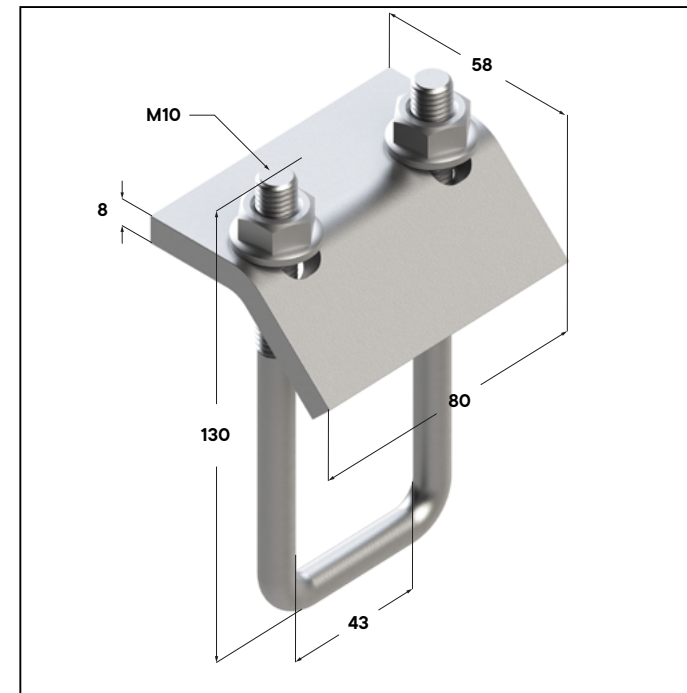
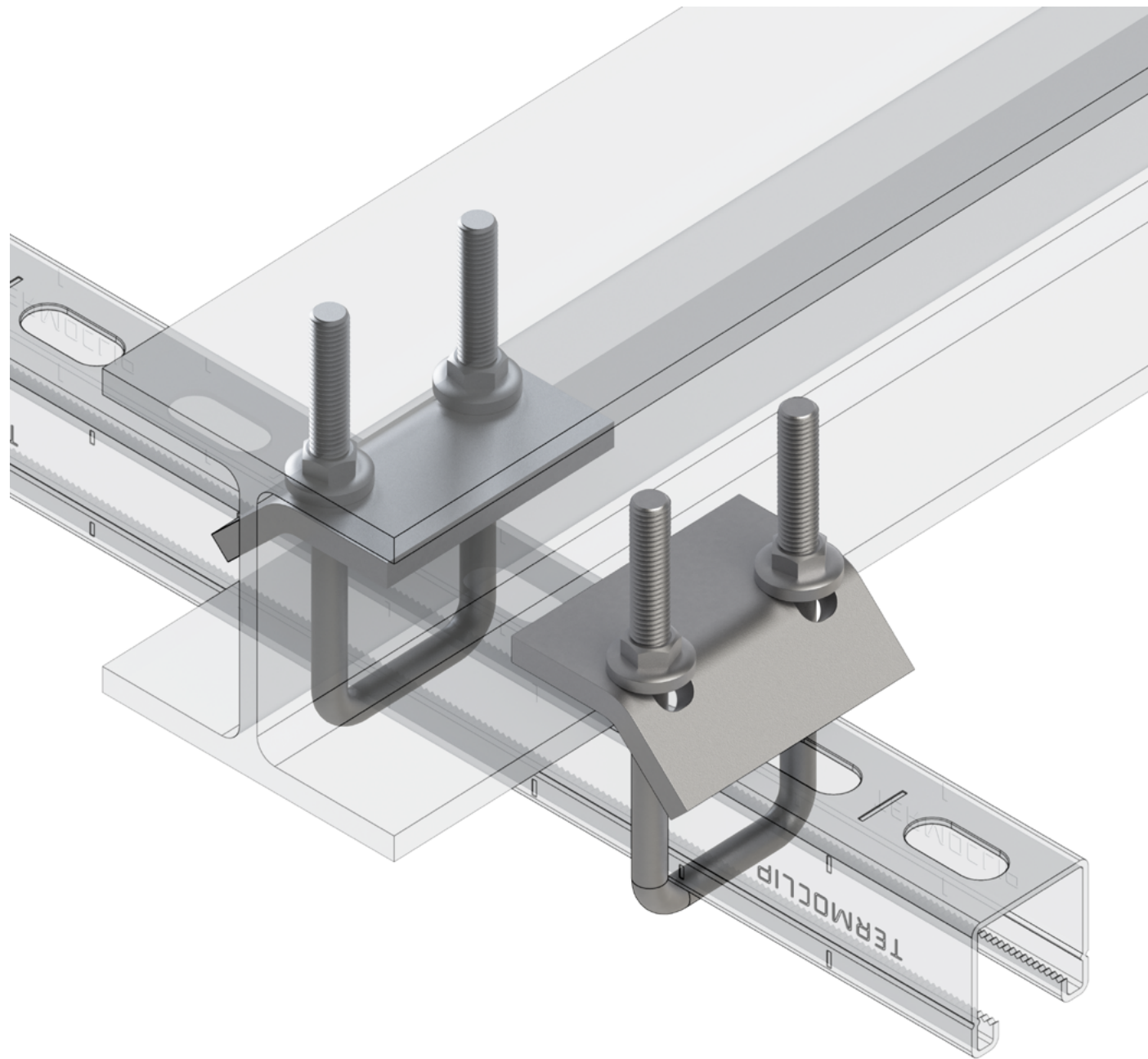


Высокая несущая способность
Сталь толщиной 8мм

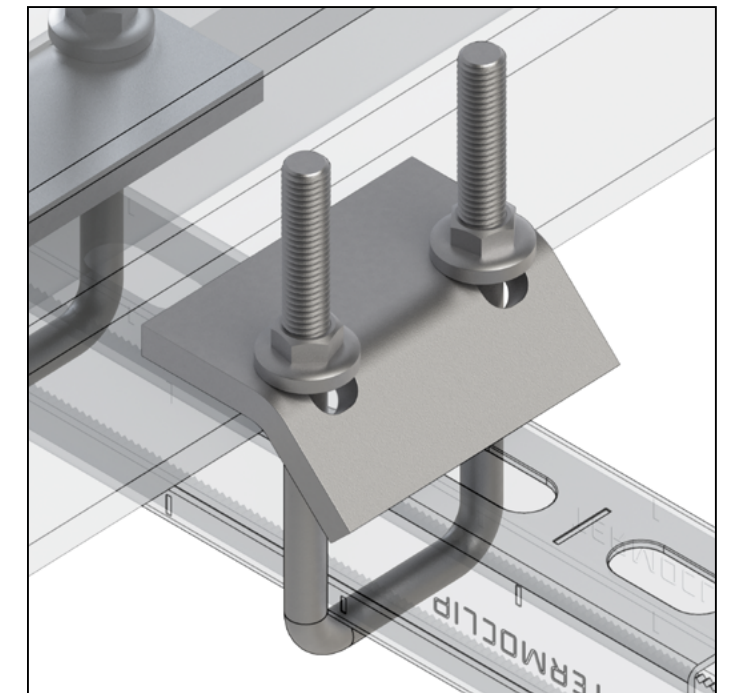
Зажим балочный 41 (62–82) M10



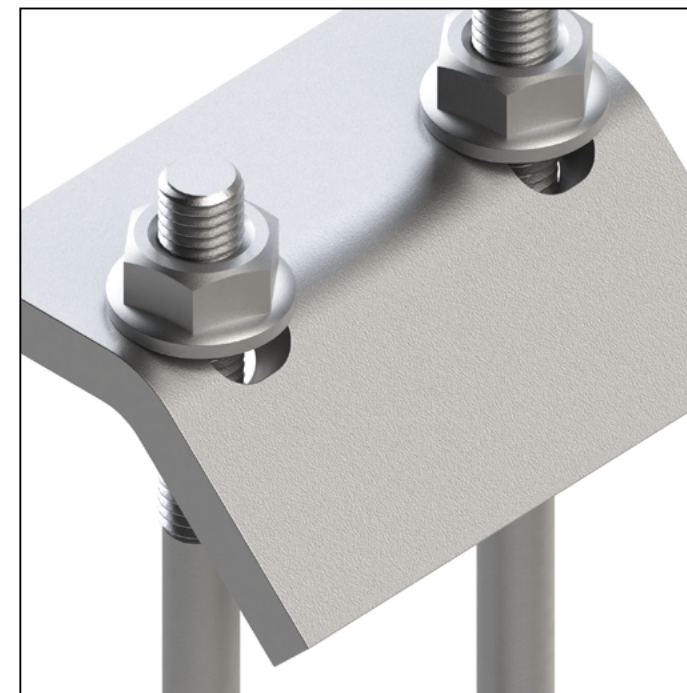
Для крепления монтажных профилей к несущим элементам металлического каркаса без нарушения целостности и снижения его несущей способности. Применяется с монтажными профилями – 41x62, 41x82.



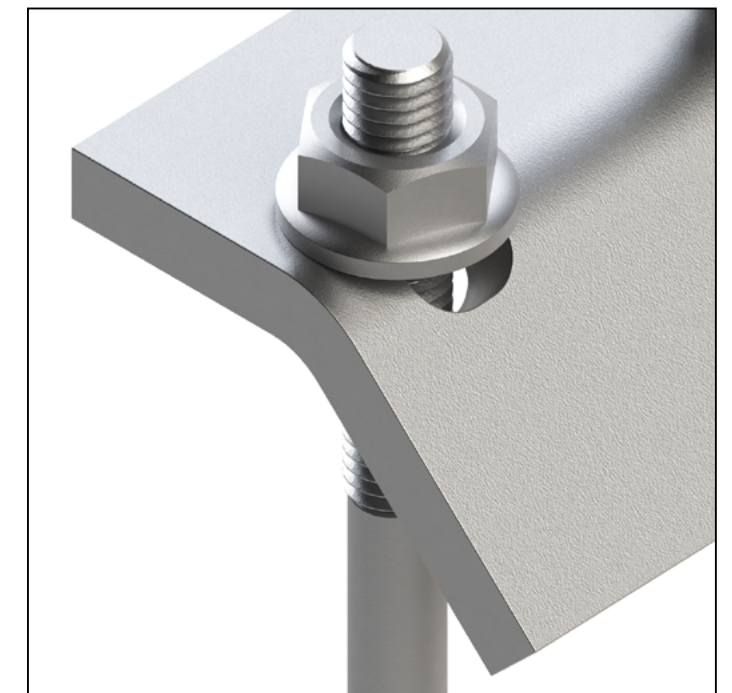
Общие габариты



Крепление без сварки и сверления



Быстрый монтаж
Предварительно собранный элемент

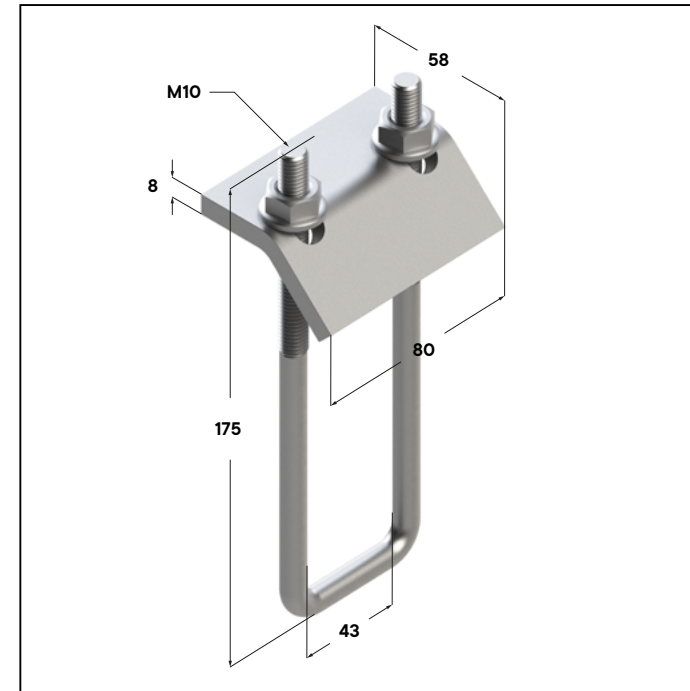
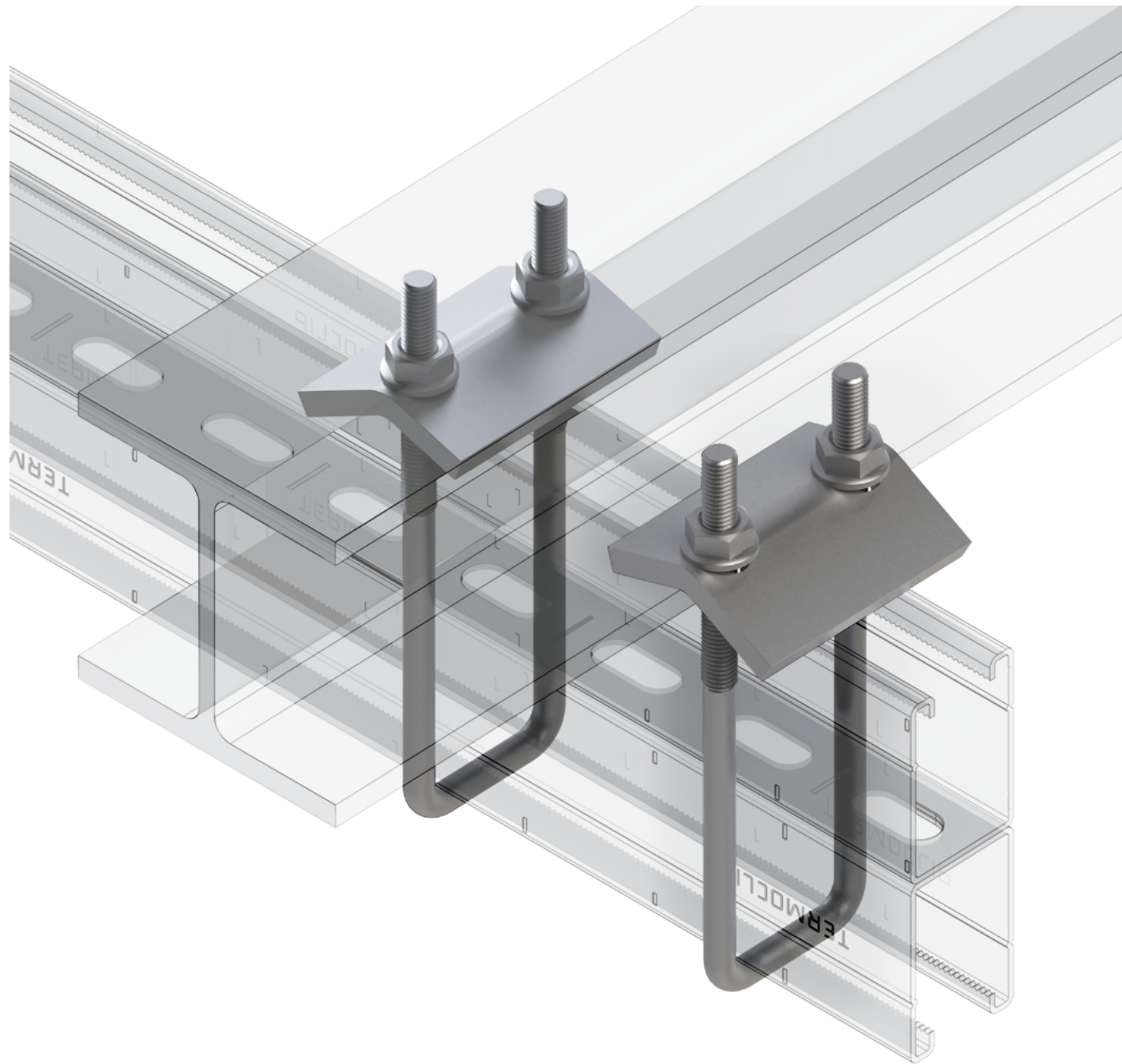


Высокая несущая способность
Сталь толщиной 8мм

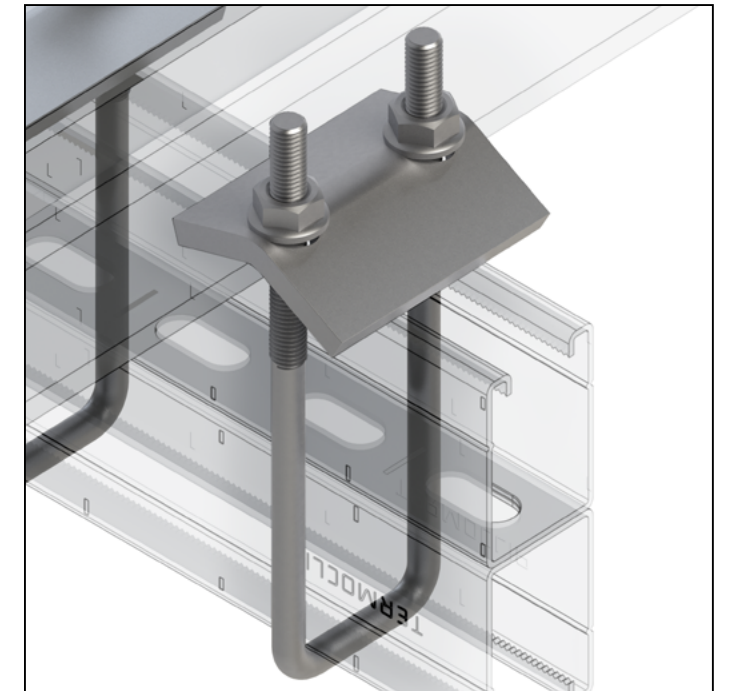
Зажим балочный 41 (124) M10



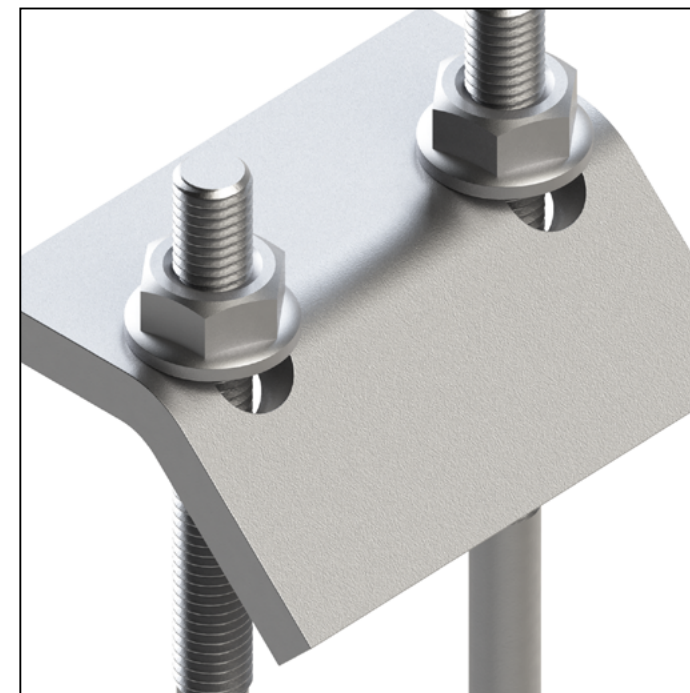
Для крепления монтажных профилей к несущим элементам металлического каркаса без нарушения целостности и снижения его несущей способности. Применяется с монтажными профилями – 41x124.



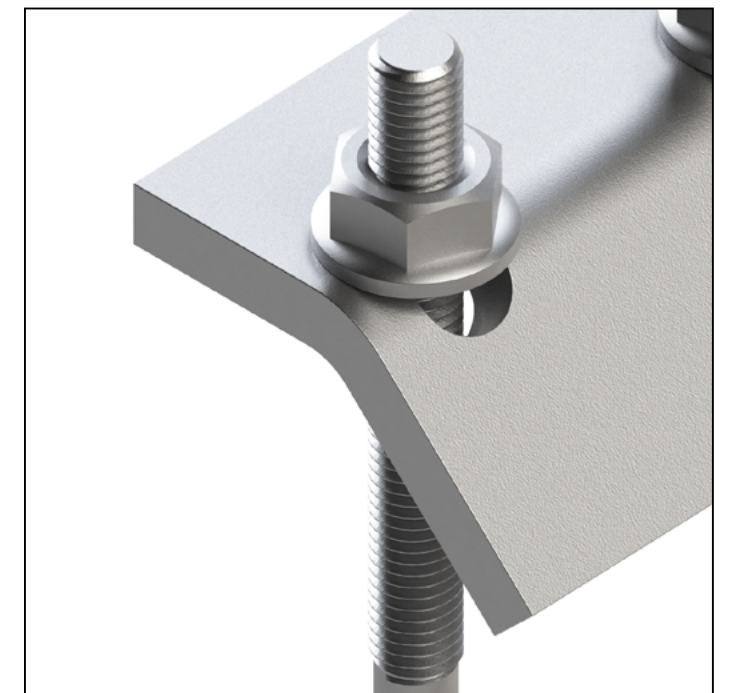
Общие габариты



Крепление без сварки и сверления



Быстрый монтаж
Предварительно собранный элемент

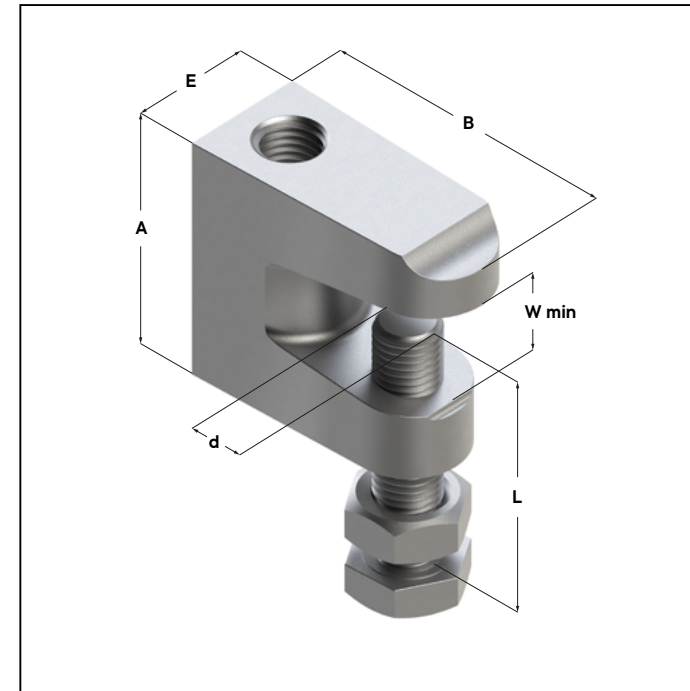


Высокая несущая способность
Сталь толщиной 8мм

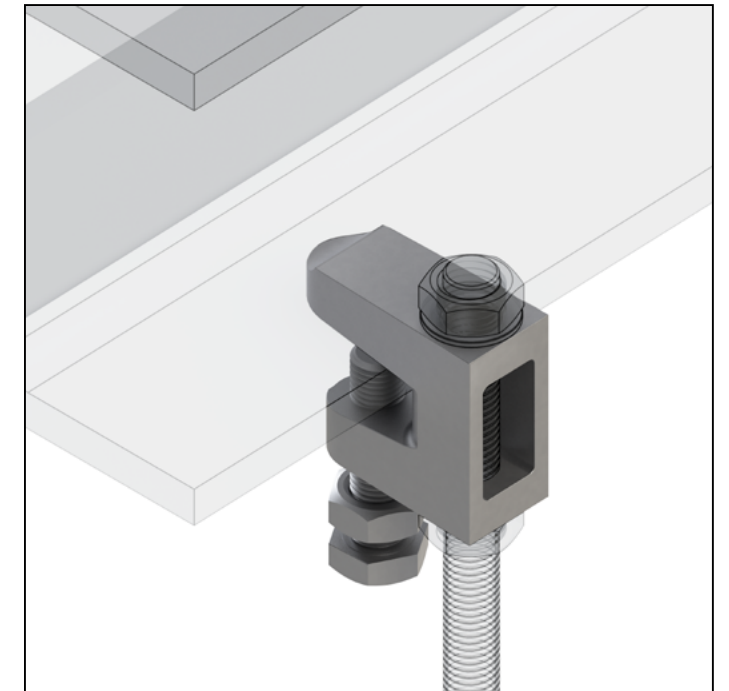
Струбцина F1

LSH

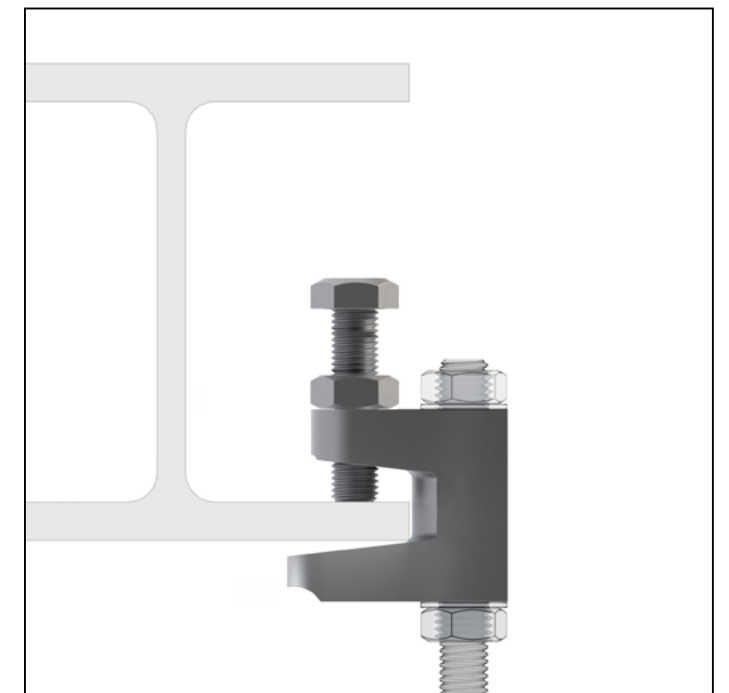
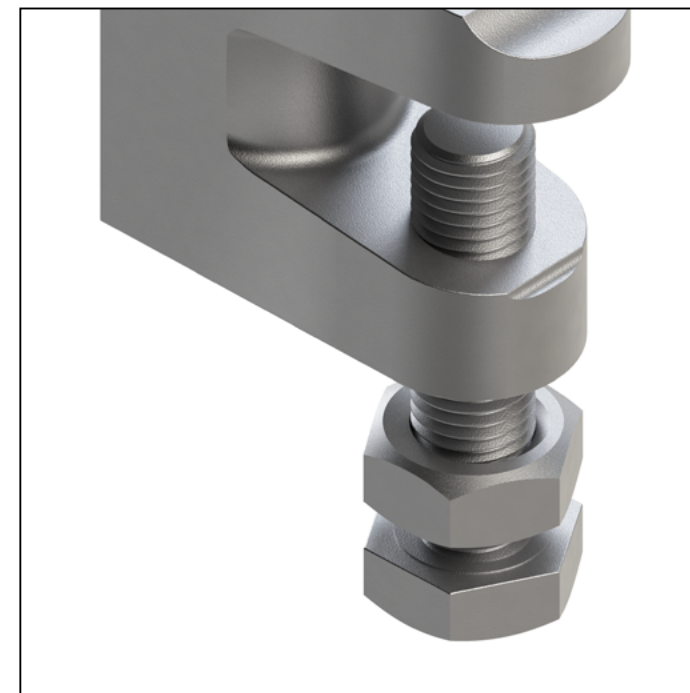
Для крепления резьбовых шпилек к стальным балкам без нарушения их целостности и снижения несущей способности.

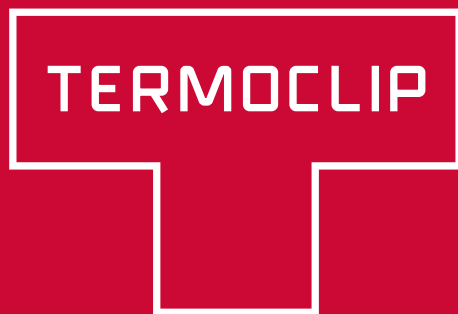


Общие габариты



Крепление без сварки и сверления





Центральный офис:

125466, Россия, Москва
Родионовская, 10к1

Тел.: +7 499 653 59 94
E-mail: zakaz@termoclip.ru

[Facebook](#)
[Youtube](#)

www.termoclip.ru

Отдел продаж:

Тел.: +7 499 653 59 94
E-mail: ms@termoclip.ru

Технический отдел:

Тел.: +7 499 653 59 94
E-mail: ms@termoclip.ru