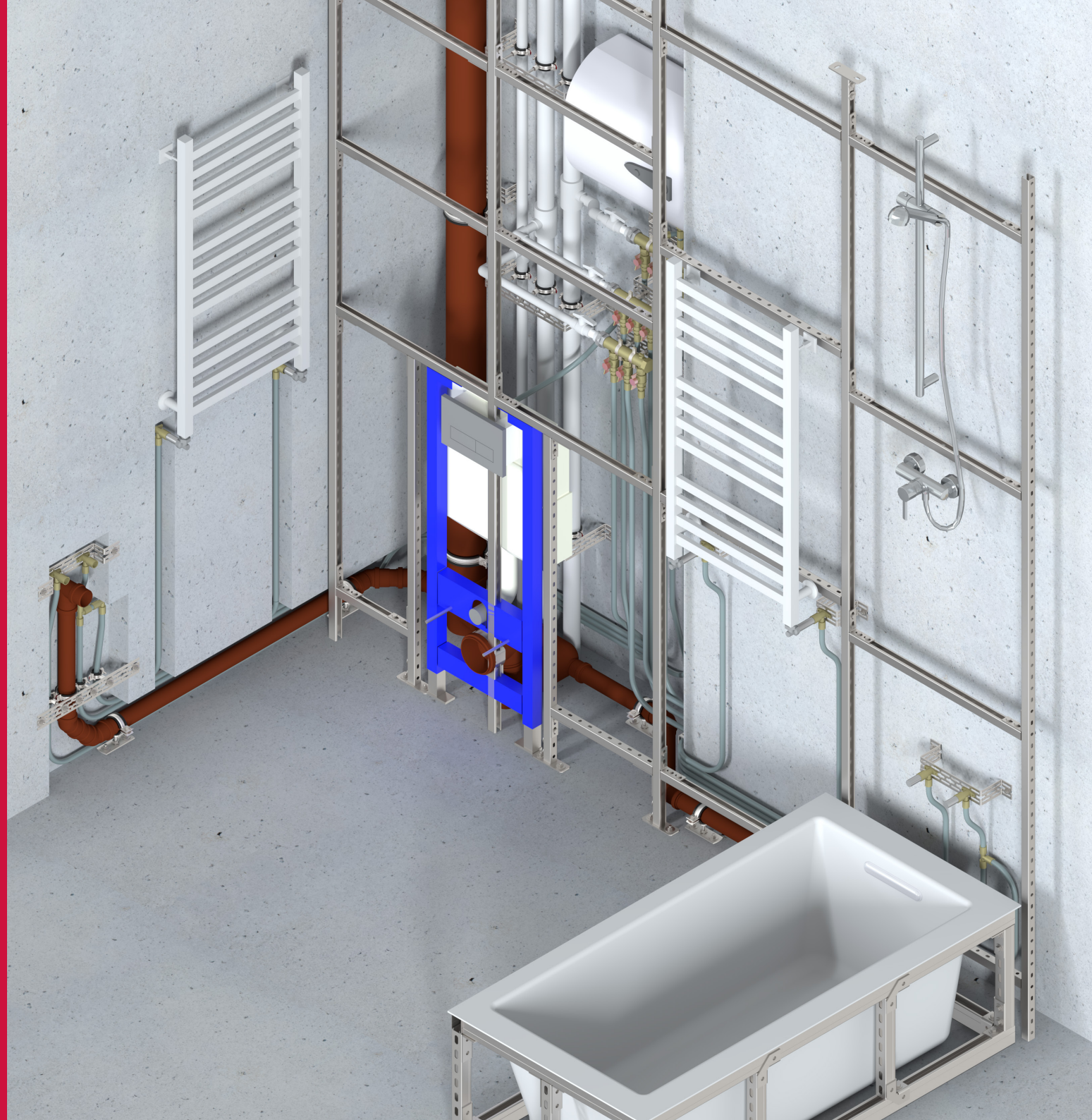


ТЕРМОCLIP

Монтажные  
системы

Крепление  
сантехнического  
оборудования  
и фальш-стен

[www.termoclip.ru](http://www.termoclip.ru)

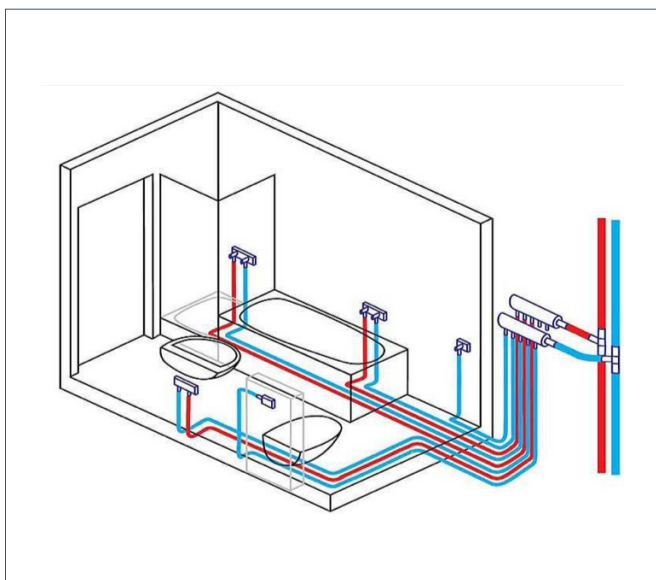
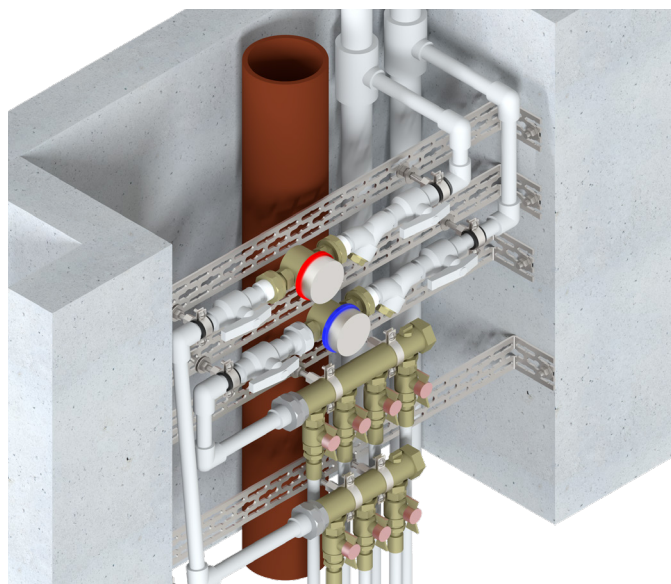


# Крепление труб внутренней разводки

Архитектурные особенности ограждающих конструкций помещения (стен, пол, потолок), перепады высот и необходимость размещения труб в углах требуют нестандартного решения узла крепления.

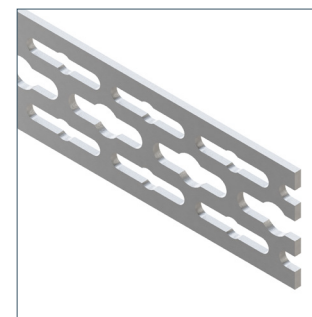
Стесненные условия шахт и каналов для прокладки коммуникаций ограничивают применение громоздких консолей и каркасов из профилей для крепления большого количества запорной арматуры, счетчиков, распределительных коллекторов «гребенки» и труб.

При прокладке системы водоснабжения в жилых домах и квартирах возникает необходимость обеспечить надежное крепление трубопроводов, трубных обвязок и приборов учета в труднодоступных местах.

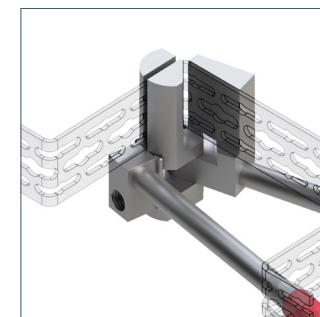


## Шина сантехническая 3F

Позволяет создать индивидуальный надежный узел крепления «по месту» в зависимости от размеров шахт, каналов и размещаемого инженерного оборудования.



Шина сантехническая 3F

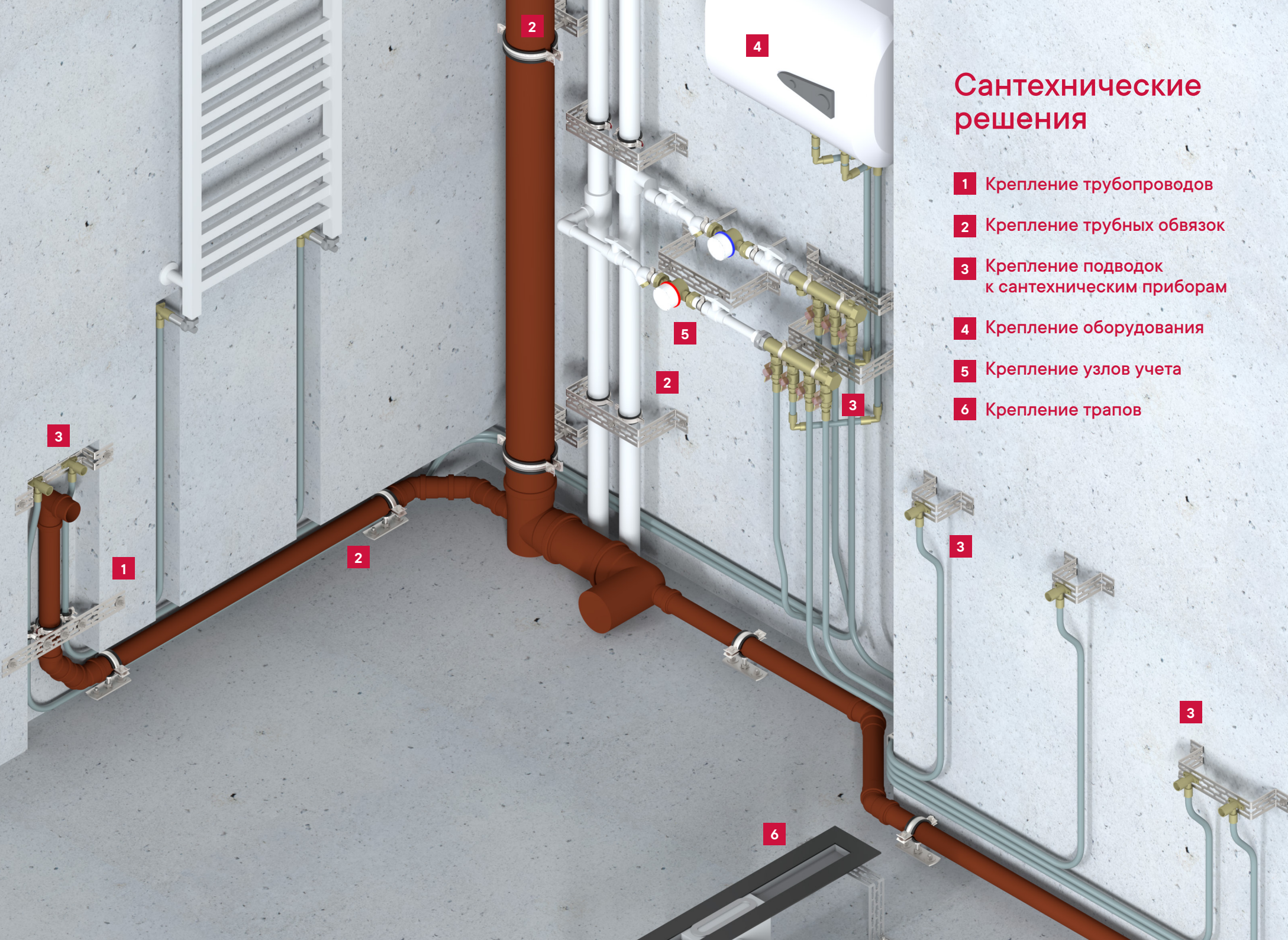


Инструмент для гибки шины сантехнической 3F



## Сантехнические решения

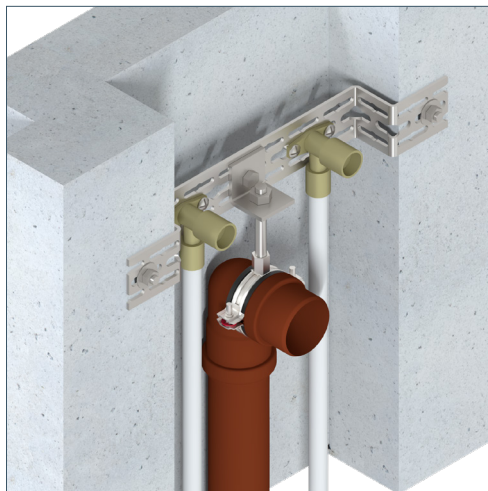
- 1 Крепление трубопроводов
- 2 Крепление трубных обвязок
- 3 Крепление подводов к сантехническим приборам
- 4 Крепление оборудования
- 5 Крепление узлов учета
- 6 Крепление трапов



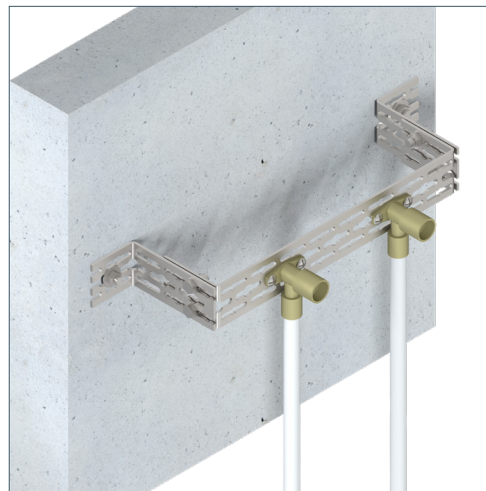


# Крепление водорозеток

Надежное крепление подводов к смесителям, сантехническим приборам в слабонесущих основаниях и при дистанционном монтаже.



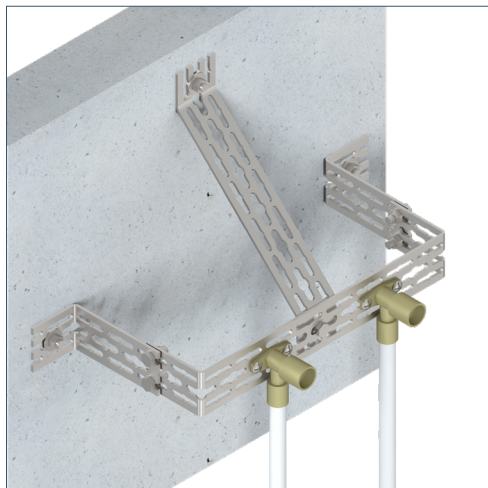
Комбинированное крепление водорозеток и канализационной трубы



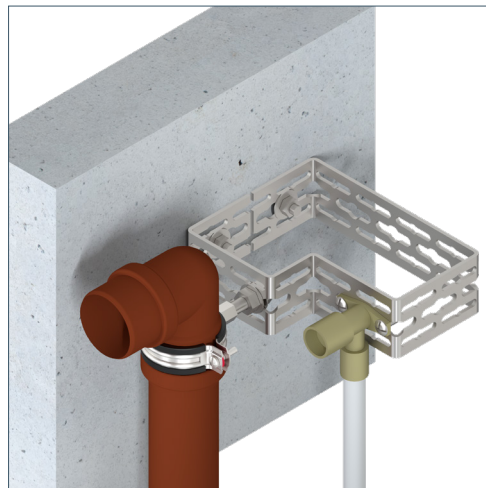
Регулировка положения и фиксация водорозеток



Крепление водорозеток при любом положении относительно несущего основания



Создание усиленных несущих конструкций с возможностью регулировки при большом вылете



Дистанционный монтаж водорозеток

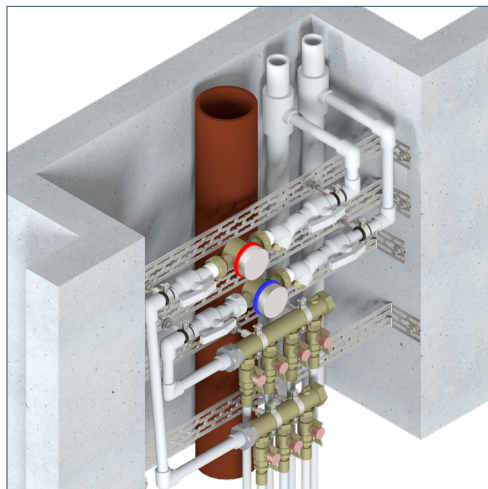


Крепление водорозеток к элементам несущего каркаса

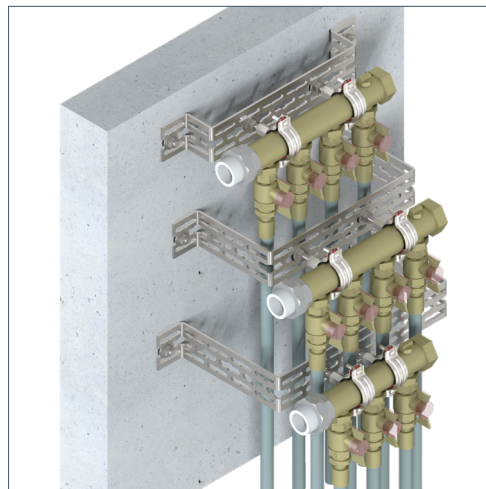


# Крепление оборудования и трубных обвязок

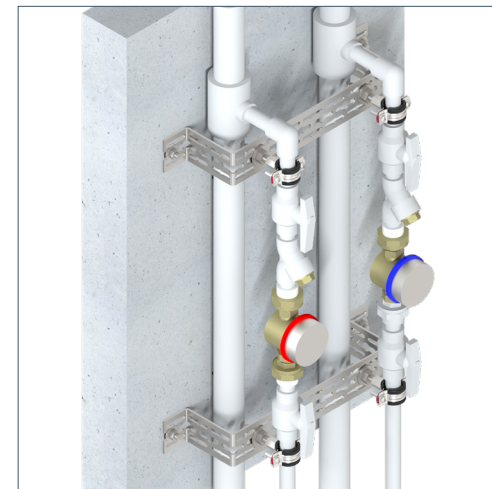
Монтаж запорной арматуры, приборов учета, автоматики, распределительных коллекторов “ребенки” с учетом удобства дальнейшего обслуживания и эксплуатации в стесненных условиях.



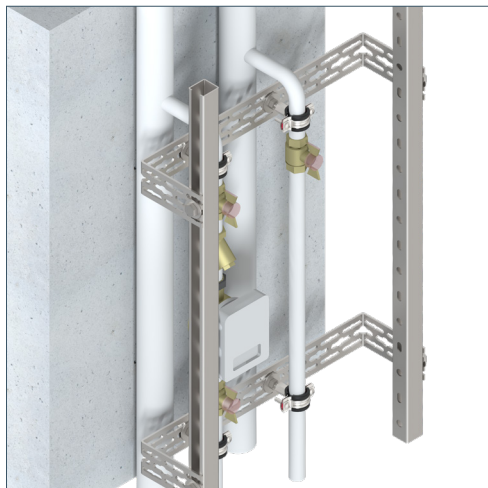
Крепление коллекторов к несущему основанию



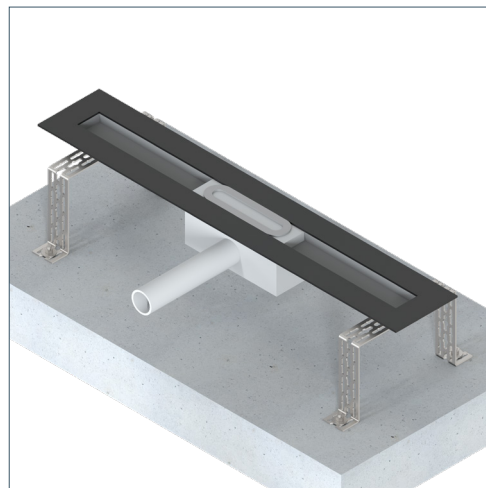
Создание регулируемых несущих конструкций



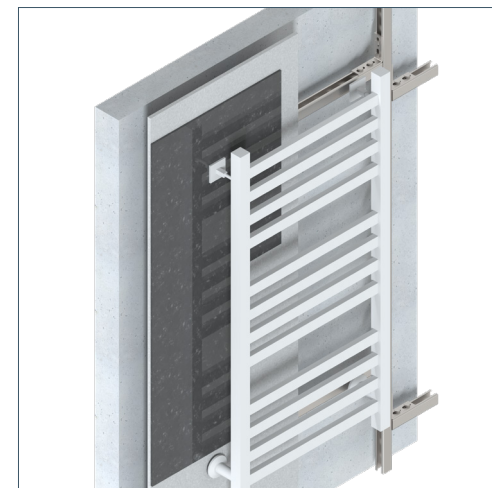
Надежное крепление обвязок при любом положении относительно несущего основания



Крепление обвязок к элементам несущего каркаса



Регулировка положения и крепление оборудования, монтируемого в конструкции пола



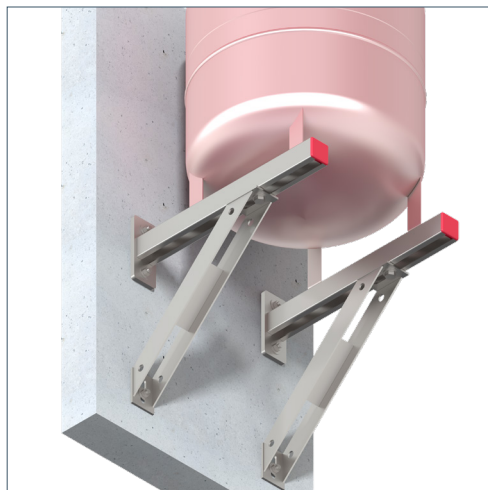
Крепление оборудования



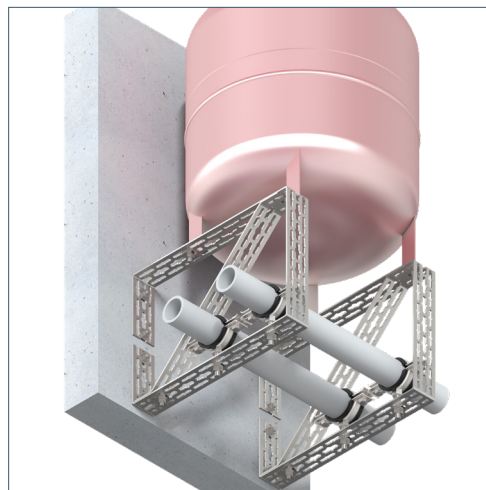
# Крепление оборудования и трубных обвязок



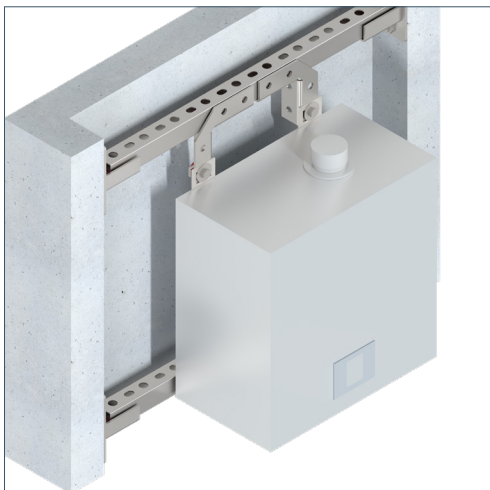
Комбинированное крепление трубы и бойлера



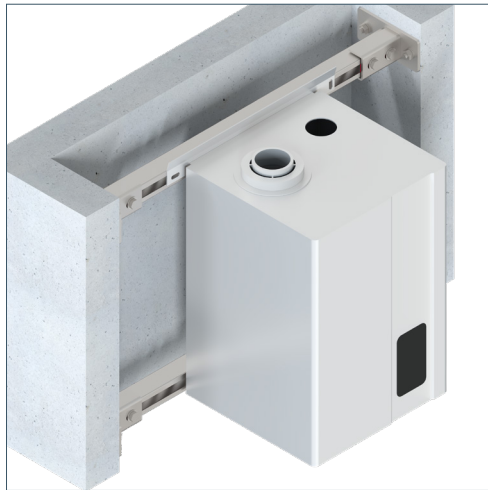
Крепление расширительного бака на консольных вылетах



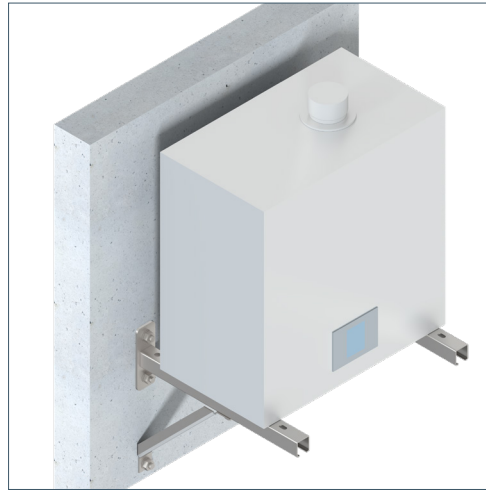
Крепление многофункциональных пространственных конструкций



Крепление расширительного бака на раме к полу



Крепление котла отопления в распор к несущему основанию



Крепление котла отопления на консольных вылетах



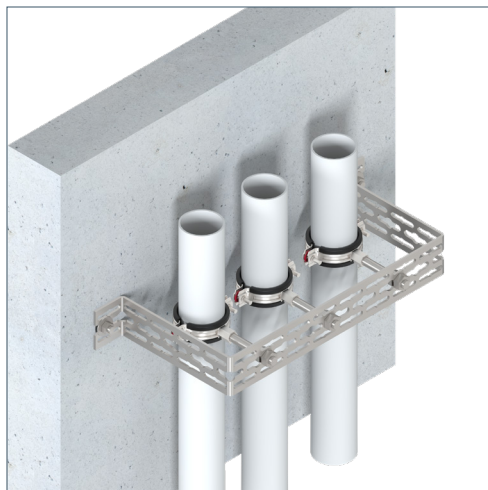
Крепление бойлера на раме к полу



# Крепление трубопроводов

Монтаж одиночных труб и “пучков” трубопроводов внутренней разводки к сантехническим приборам.

Крепление горизонтальных и вертикальных труб с учетом локальных особенностей основания.



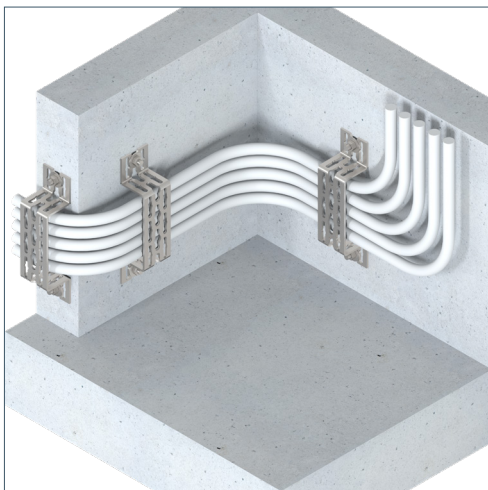
Крепление трубопроводов к стене



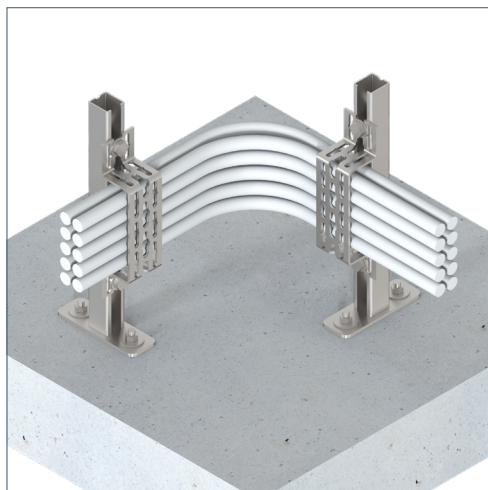
Крепление трубопровода под любым углом и простая регулировка уклона



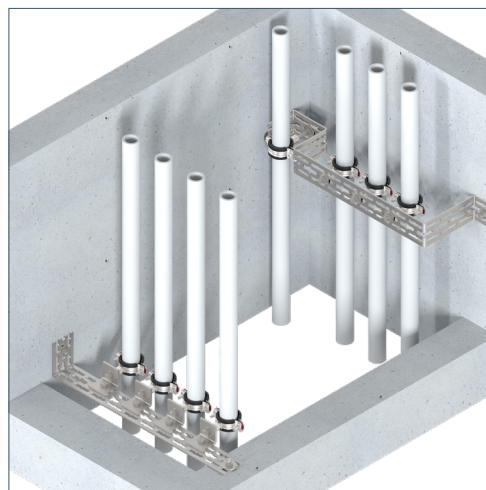
Регулировка положения смонтированного трубопровода в 3 направлениях



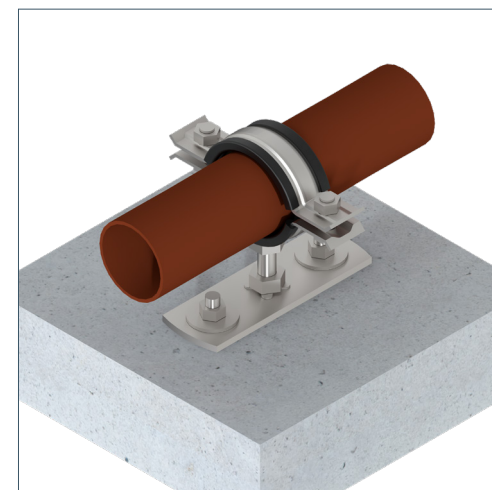
Создание направляющих для укладки пучков гибких трубопроводов



Крепление направляющих на любое несущее основание



Крепление трубопроводов при любом положении относительно несущего основания



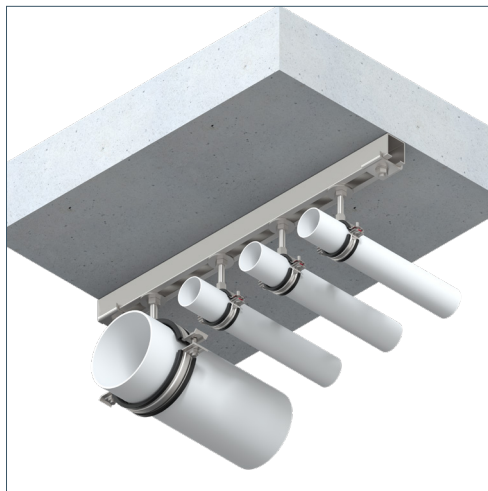
Крепление горизонтального трубопровода к несущему основанию



# Крепление трубопроводов

Монтаж одиночных труб и трубопроводов внутренней разводки к фальш-конструкциям.

Крепление горизонтальных и вертикальных труб с учетом локальных особенностей основания и фальш-конструкций.



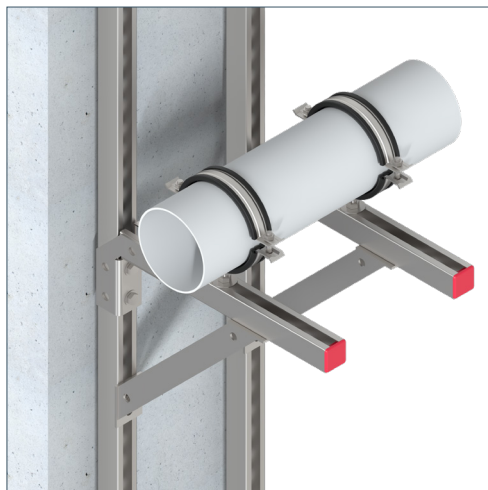
Крепление горизонтального участка трубопровода к несущему основанию



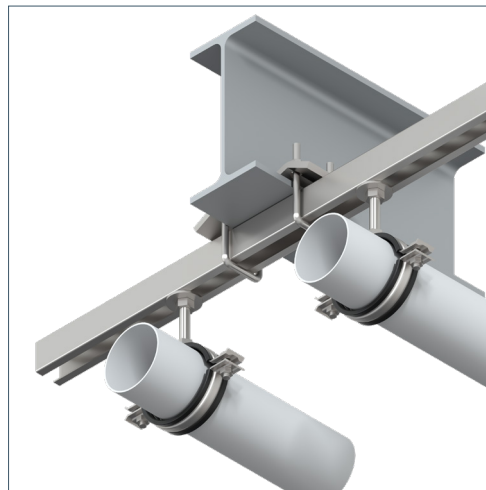
Крепление вертикального участка трубы к фальшштене



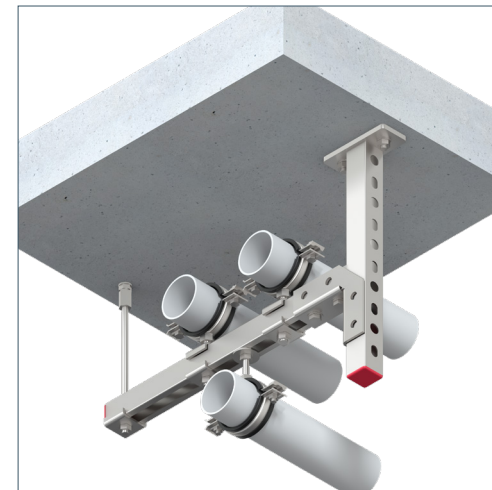
Крепление горизонтального участка трубопровода к стене



Крепление направляющих на любое несущее основание



Крепление горизонтального участка трубы к конструкциям из профиля

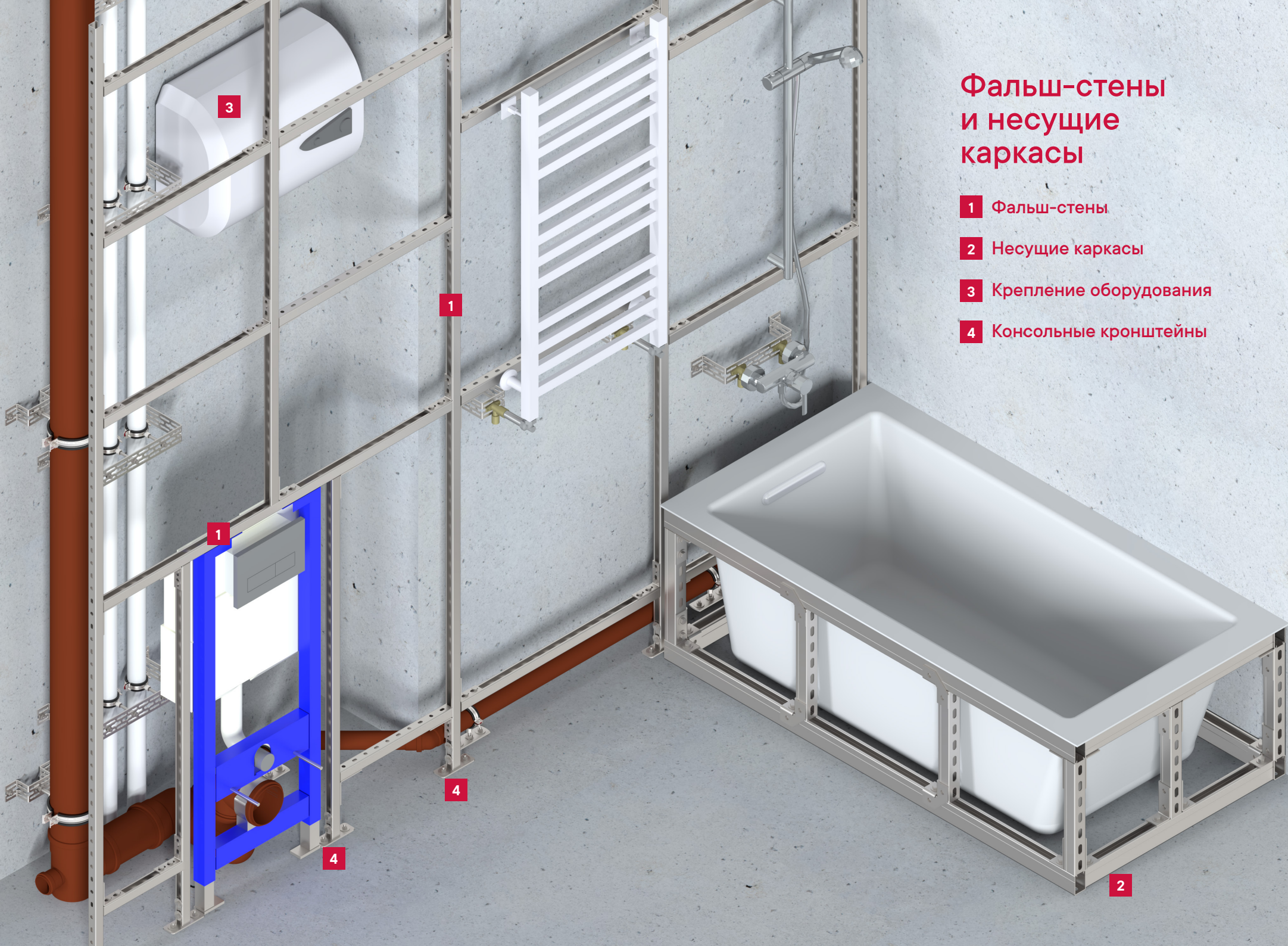


Крепление многоуровневой трассы к несущему основанию



## Фальш-стены и несущие каркасы

- 1 Фальш-стены
- 2 Несущие каркасы
- 3 Крепление оборудования
- 4 Консольные кронштейны





# Фальш-стены

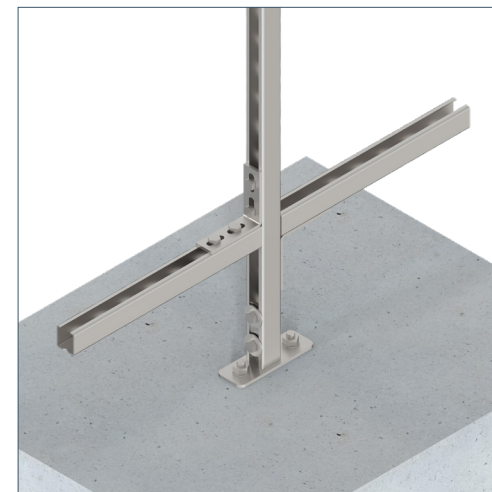
Устройство несущих каркасов для установки сантехнического оборудования и создания фальш-стен с возможностью регулировки.



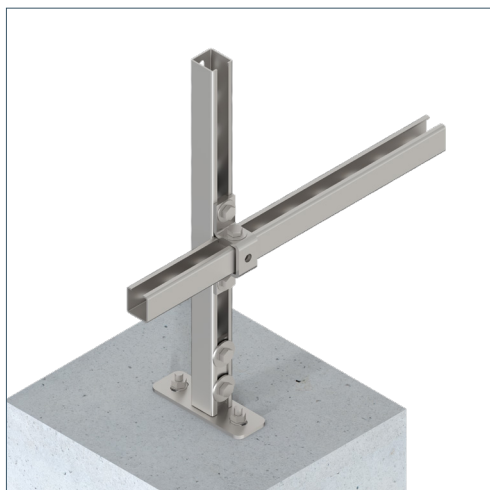
Примыкание к стене и полу



Примыкание к стене



Опорный узел средней стойки



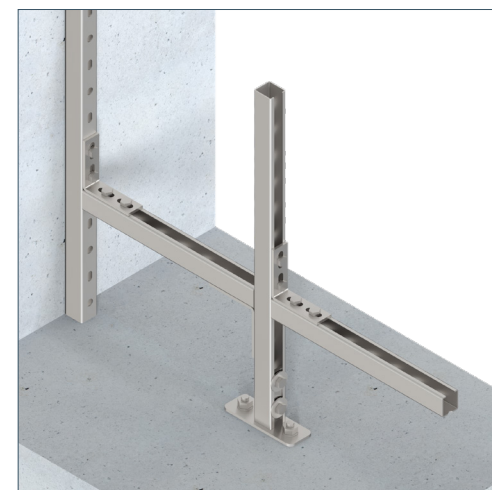
Крепление к стене



Крепление к стене



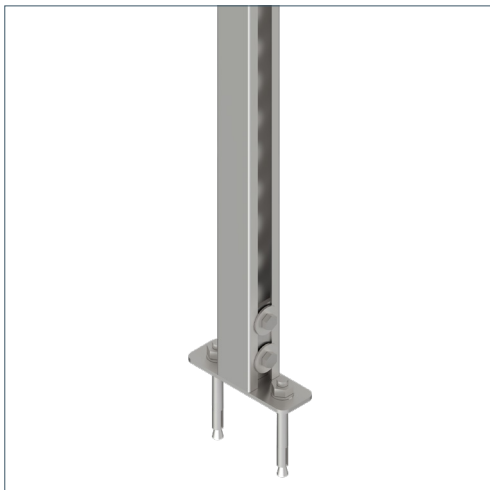
Крепление к стене



Примыкание к стене и полу (вариант 2)



# Фальш-стены



Соединение вертикального профиля с основанием



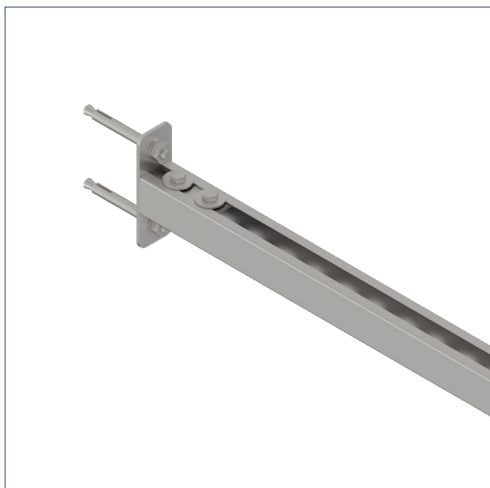
Соединение горизонтального профиля со стойкой



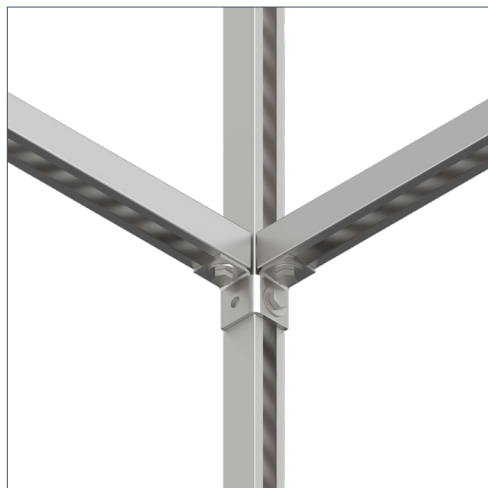
Соединение горизонтального профиля со стойкой



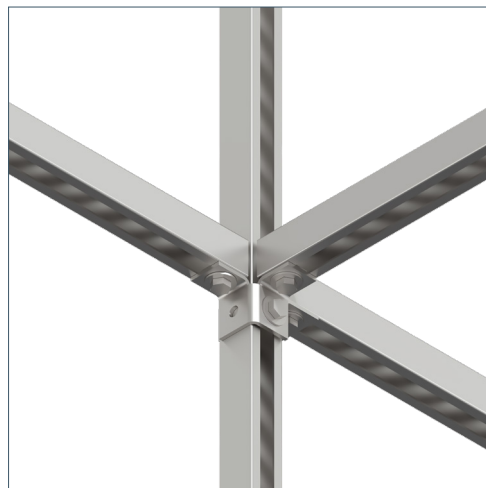
Соединение двух горизонтальных профилей со стойкой



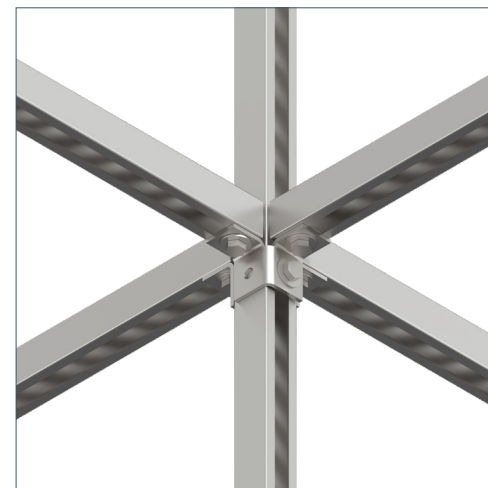
Соединение горизонтального профиля с основанием



Соединение двух горизонтальных профилей со стойкой под 90°

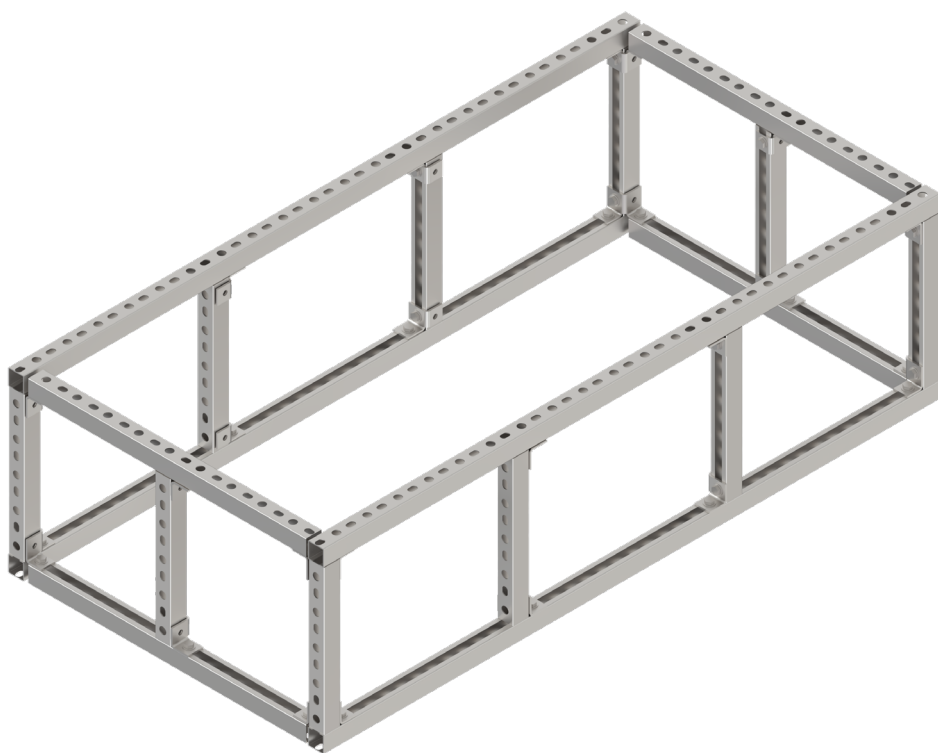


Соединение трех горизонтальных профилей со стойкой



Соединение четырех горизонтальных профилей со стойкой

# Несущий каркас средних нагрузок 38x40



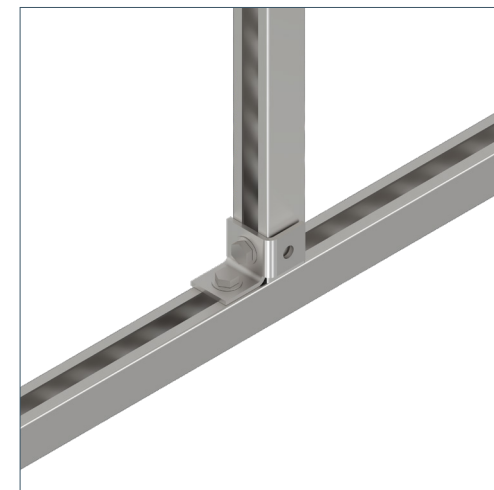
Угловое соединение верхнее



Угловое соединение нижнее



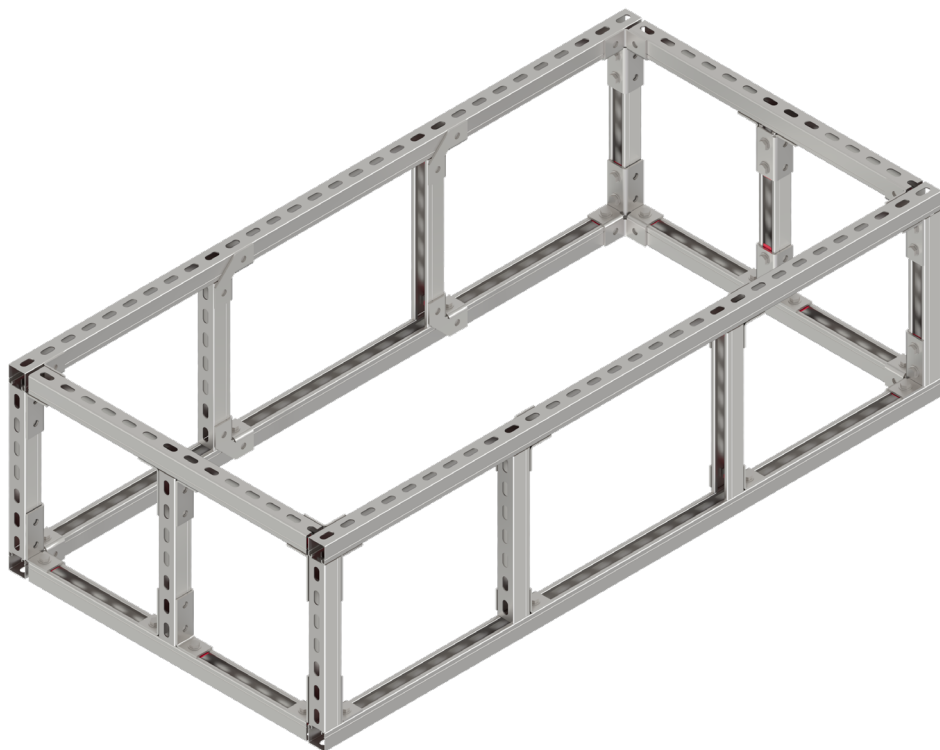
Верхнее Т-образное соединение  
горизонтального профиля со стойкой



Нижнее Т-образное соединение  
горизонтального профиля со стойкой



# Несущий каркас высоких нагрузок 41x41



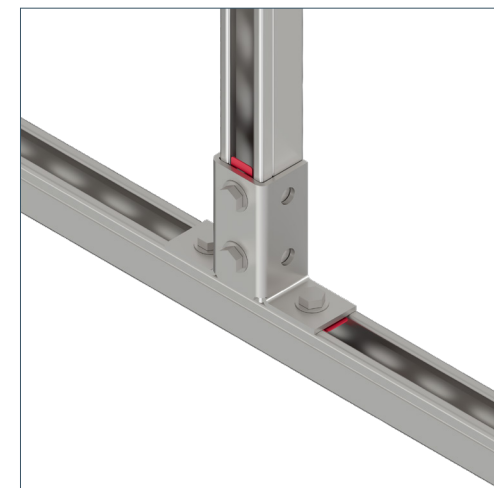
Угловое соединение верхнее



Угловое соединение нижнее



Нижнее L-образное соединение  
горизонтального профиля со стойкой

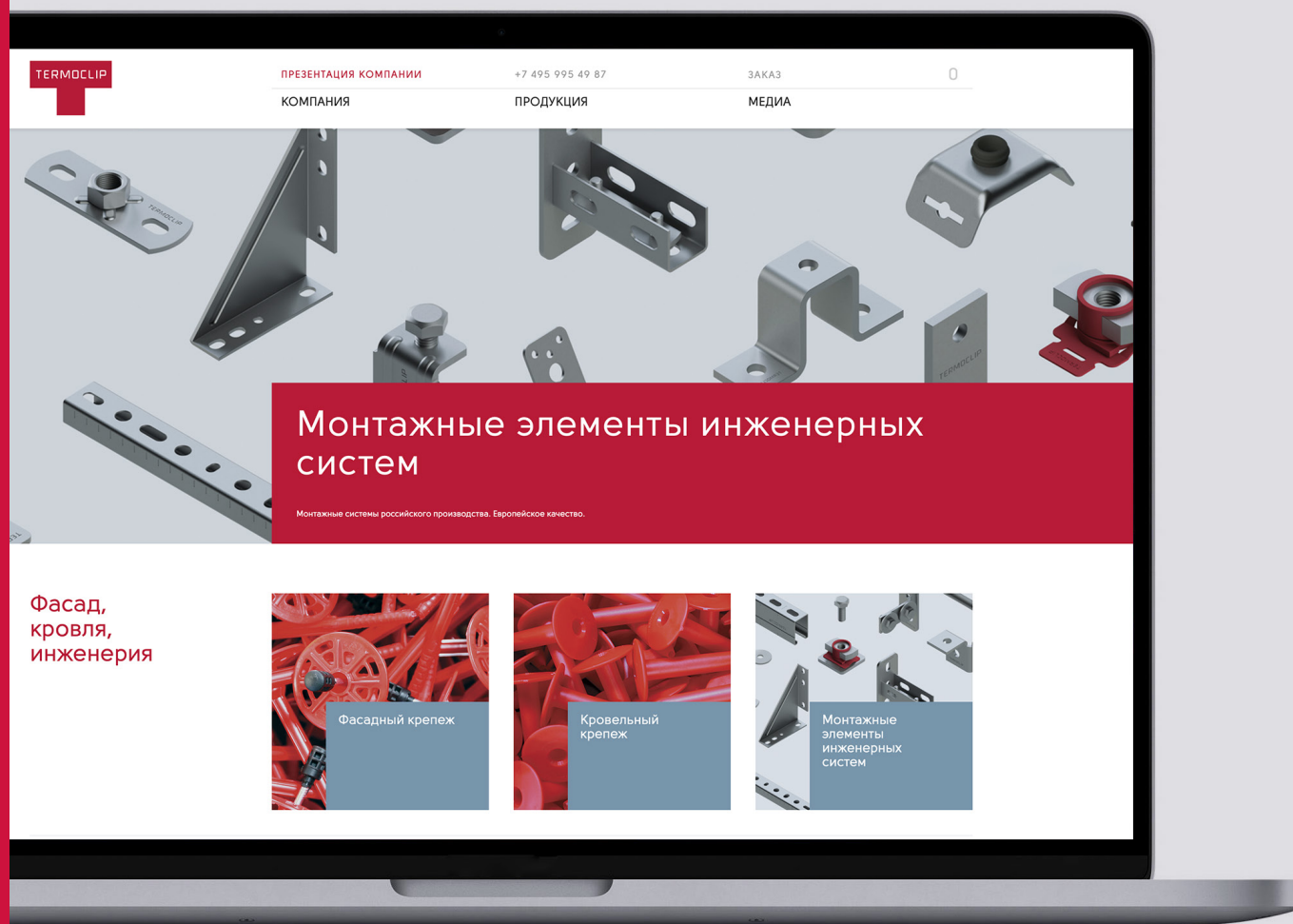


Нижнее T-образное соединение  
горизонтального профиля со стойкой

ТЕРМОCLIP

Ознакомиться со  
всем ассортиментом  
продукции и оставить  
заявку вы можете на  
сайте компании

[www.termoclip.ru](http://www.termoclip.ru)





# Технические решения в строительстве

1. Крепление тепло – и гидроизоляции на кровле

2. Опорные системы для установки инженерных коммуникаций и оборудования на кровле

3. Система водоотвода

4. Система канализации

5. Навесная вентилируемая фасадная система

6. Штукатурная фасадная система

7. Крепление внутренних инженерных систем

8. Крепление сантехнического оборудования и фальш-стен

9. Фальшполы

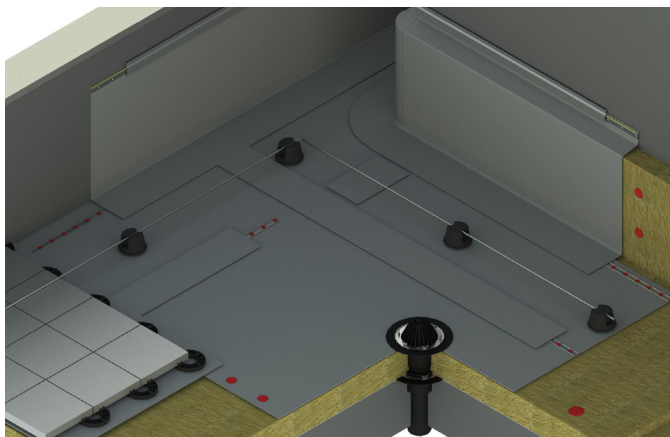
10. Крепление технической изоляции

11. Кабеленесущие системы

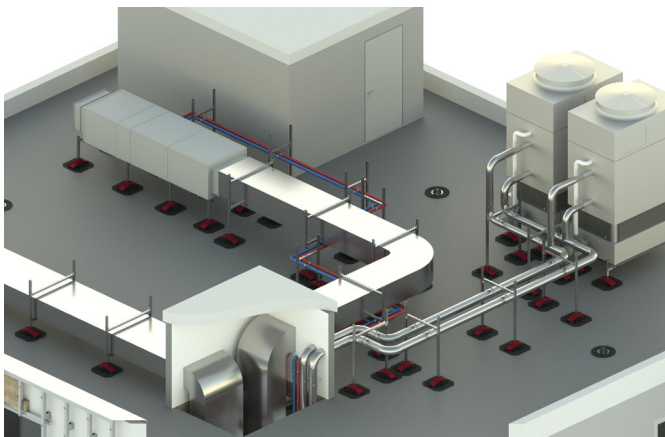
12. Системы энергоснабжения



# Применение продукции компании



1. Крепление тепло- и гидроизоляции на кровле



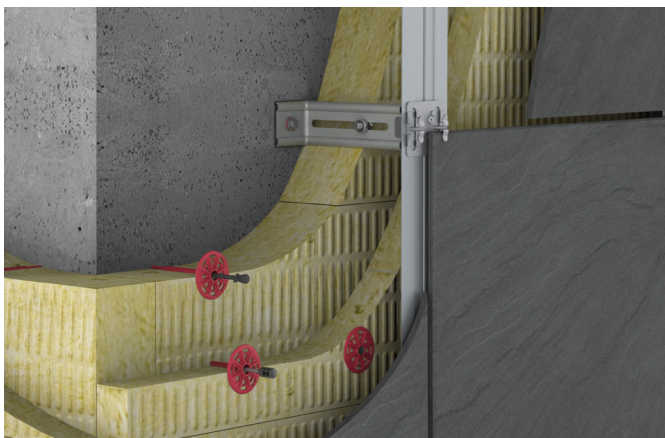
2. Опорные системы для установки инженерных коммуникаций и оборудования на кровле



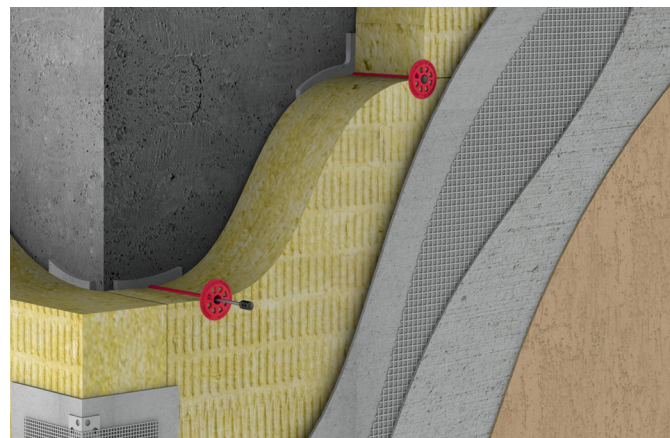
3. Система водоотвода



4. Система канализации



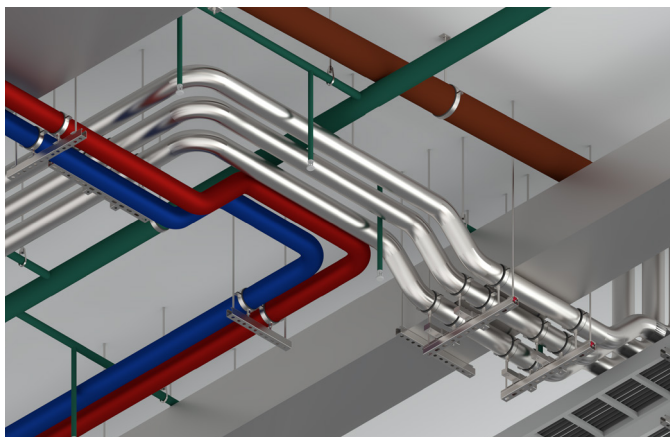
5. Навесная вентилируемая фасадная система



6. Штукатурная фасадная система



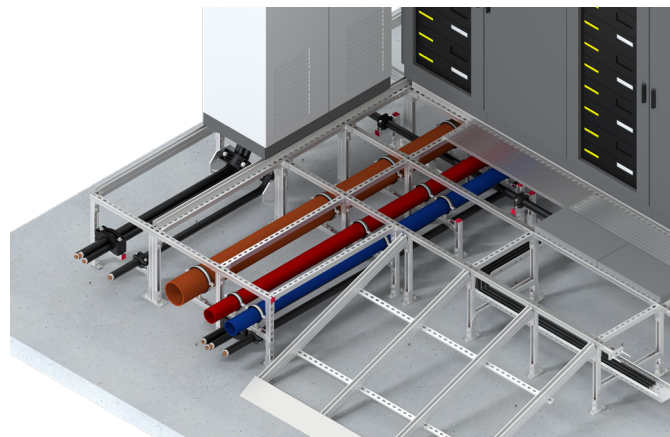
# Применение продукции компании



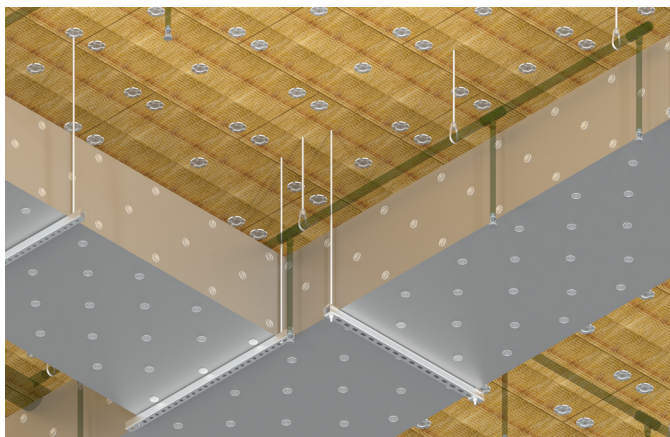
7. Крепление внутренних инженерных систем



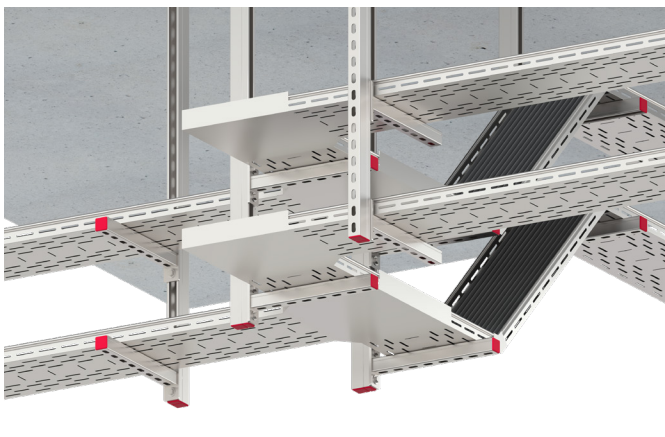
8. Крепление сантехнического оборудования и фальш-стен



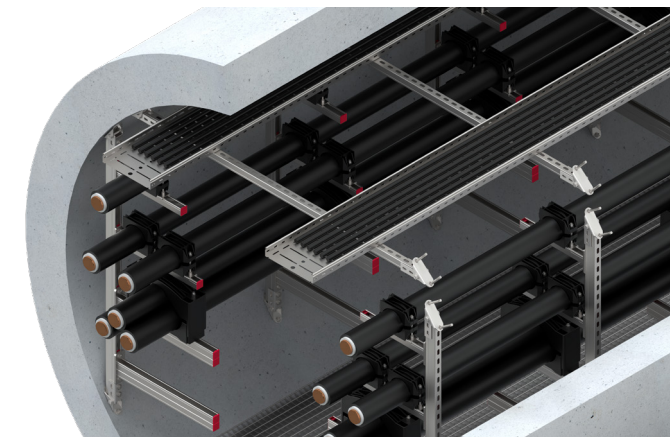
9. Фальшполы



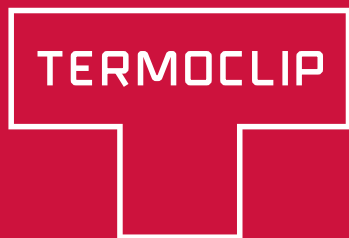
10. Крепление технической изоляции



11. Кабеленесущие системы



12. Системы энергоснабжения



Тел.: +7 495 995 49 87

---

#### Центральный офис

125466, Россия, Москва  
Родионовская 10к1

Тел.: +7 495 995 49 87  
E-mail: [info@termoclip.ru](mailto:info@termoclip.ru)

[Facebook](#)  
[Youtube](#)

[www.termoclip.ru](http://www.termoclip.ru)

---

#### Отдел продаж

Тел.: +7 495 995 49 87  
E-mail: [zakaz@termoclip.ru](mailto:zakaz@termoclip.ru)

---

#### Технический отдел

Тел.: +7 495 995 49 87  
E-mail: [project@termoclip.ru](mailto:project@termoclip.ru)